

ДВЕРНЫЕ ЗАМКИ

# МЕТТЭМ® 2022

КАТАЛОГ ПРОДУКЦИИ



## ДРУЗЬЯ!

Творческая команда **МЕТТЭМ®** приветствует вас!

**КАТАЛОГ-2022** выполнен в стиле *стимпанк*. А в качестве главного героя выступает наш любимый **ЛИС**.

Лис немножко повзрослел, поумнел и приоделся. Он завязал со своим темным прошлым взломщика. Теперь Лис - специалист по системам безопасности и замкам **МЕТТЭМ®**.

Наш каталог - это *дом* Лиса. Изучив каталог, вы без труда поймете, что в доме нашего героя действительно **БЕЗОПАСНО**.

А что еще нужно всем нам сейчас, в нашем несовершенном мире?...

## СОДЕРЖАНИЕ

О КОМПАНИИ	4	серия 4	50
УСЛОВНЫЕ ОБОЗНАЧЕНИЯ	5	серия 700	55
НОВОСТИ	7	НОРМА	59
СУПЕРЗАЩИТА	8	серия 19/29	64
серия 518	12	серия 100	65
серия 31	16	серия 400	66
серия 300	18	серия 500	67
серия 13	22	серия 800	68
серия 13	22	серия 900	73
КЛАССИКА	25	ЭЛЕКТРОМЕХАНИКА	76
серия 14	34	ДЛЯ ДВЕРЕЙ СПЕЦНАЗНАЧЕНИЯ	83
группа 140	35	ЗАЩЕЛКИ	85
группа 141	37	ФУРНИТУРА	87
группа 142	38	декоративные накладки	88
группа 143	39	тяги	90
группа 144	40	ручки	91
серия 15	41	защит. накладки	93
группа 150	42		
группа 151	44		
группа 152	45		
группа 153	46		
группа 154	47		
ЗВ8 165.0.0	49		

## О КОМПАНИИ

- ☞ Производитель продукции МЕТТЭМ® - российская компания ООО «МЕТТЭМ»
- ☞ Российский рынок запирающих устройств знает компанию ООО «МЕТТЭМ» *более 25 лет*
- ☞ Начало производства замков МЕТТЭМ® относится к **1992** году; официальной датой отсчета истории компании принято считать 29 декабря 1993 года, т.к. именно в этот день компания была зарегистрирована как самостоятельное юридическое лицо
- ☞ Компания владеет собственным заводом - **ООО «МЗ МЕТТЭМ»**, расположенным в г. Вятские Поляны Кировской обл.
- ☞ ООО «МЕТТЭМ» имеет собственное конструкторское бюро, что позволяет компании создавать оригинальные изделия на базе *своих* разработок и собственных схем механизмов секретности
- ☞ Одна из самых сильных сторон компании - **СТК** (служба технического контроля продукции), отслеживающая и оперативно выявляющая продукцию ненадлежащего качества, благодаря чему изделия **МЕТТЭМ®** заслуженно считаются одними из самых надежных и стабильно работающих на российском рынке



## МЕТТЭМ® - это:

- ☞ дверные замки и специализированная фурнитура;
- ☞ врезные, вкладные и накладные модели;
- ☞ сувальдные, цилиндровые и комбинированные механизмы 2-го, 3-го и 4-го классов ГОСТ;
- ☞ электромеханические радиоуправляемые системы (замки-невидимки);
- ☞ замки для дверей специального назначения (противопожарных дверей, дверей аварийных выходов и пр.);
- ☞ кодовые защелки;
- ☞ защелки без механизма секретности;
- ☞ специализированная и декоративная фурнитура.

## МЕТТЭМ®, потому что:

- ☞ в замках МЕТТЭМ® - действительно работающие схемы механизмов секретности;
- ☞ замки МЕТТЭМ® обладают расширенным пользовательским функционалом;
- ☞ замки МЕТТЭМ® просты и удобны в использовании;
- ☞ МЕТТЭМ® производит изделия, которые ни по функционалу, ни по уровню исполнения не уступают зарубежным аналогам, а по некоторым параметрам превосходят их;
- ☞ замки МЕТТЭМ® изготавливаются только из материалов высокого качества;
- ☞ изделия МЕТТЭМ® долговечны в использовании (работают до фактического износа материалов);
- ☞ каждое без исключения выпускаемое изделие МЕТТЭМ® проходит тщательную, многоступенчатую проверку качества на заводе-изготовителе, а также входной контроль на оптовом складе компании.

## УСЛОВНЫЕ ОБОЗНАЧЕНИЯ

В каталоге-2022 мы постарались сохранить визуализацию комплектации замков и их характеристик. Ниже - небольшие подсказки, для того чтобы ориентироваться в условных обозначениях нашего каталога вам было ЛЕГЧЕ.

### Ключи



количество  
ключей

Z=50

длина ключа  
(без головки  
и бородки)

### Упаковка



инд.упаковка  
пакет/бумага



инд.упаковка  
коробка

### Документы



руководство  
по эксплуатации  
(паспорт) замка

### Продукция



планка

замок

тяги

накладка



## НОВОСТИ МЕТТЭМ®



Декоративные накладки Декоративные накладки

ЗВ8 160.040

ЗВ8 02.040

в черном цвете  
(подробнее: стр.88 )

ЗВ8 160.040

160М 184.040

цвет матовый хром  
(подробнее: стр.88 )



ЗЩ1-4  
универсальная  
защелка



ЗН4 800.0.0  
компактный  
накладной  
замок

Замки 300-й серии  
с защелкой  
с СИНИМИ ключами



# СУПЕР- ЗАЩИТА



## Что нужно знать о группе СУПЕРЗАЩИТА?

- ☞ В *состав* группы входят резные сувальдные, цилиндровые и комбинированные замки
- ☞ Все изделия группы сертифицированы в соответствии с 4-м, самым высоким классом ГОСТ 5089-2011
- ☞ Замки группы **СУПЕРЗАЩИТА** предназначены для установки в металлические входные двери всех типов, в т.ч. укрепленные (*бронированные*) и двери специального назначения
- ☞ В группе имеются модели, не имеющие аналогов среди других производителей в России и за рубежом и защищенные патентами на **изобретение** и полезную модель
- ☞ Сувальдные замки группы выпускаются с *плоским ключом*, что дает возможность подобрать любую отдельную фурнитуру

## Какие серии замков входят в группу СУПЕРЗАЩИТА?

- ☞ **518-я серия:** сувальдные замки тип ЗВ8, ЗВ11; два комплекта по 6 сувальд, 3 кодовые стойки
- ☞ **31-я серия:** резные цилиндровые замки тип ЗВ1, а также тип ЗВ7 с открытием защелки от ключа
- ☞ **300-я серия:** сувальдные замки тип ЗВ8, ЗВ9; комплект из 8 сувальд, плоский ключ, габариты замков популярных итальянских производителей
- ☞ **13-я серия:** комбинированные замки (сувальдный и цилиндровый механизмы в одном корпусе)

Название	<b>ЗВ11 518.Т-П</b>	<b>ЗВ8 518.Т-П</b>	<b>ЗВ8 518.П</b>	<b>ЗВ8 518.Т-МП</b>	<b>ЗВ8 518.МП</b>
Тип мех-ма	сув.	сув.	сув.	сув.	сув.
Кол-во сувальд	12	12	12	12	12
Кол-во риг.	4	5	5	5	5
Вылет риг. (тах,мм)	40	40	40	40	40
Ø риг. (мм)	18	18	18	18	18
защелка/ задвигжка/ тяги	да/нет/да	нет/нет/да	нет/нет/нет	нет/нет/да	нет/нет/нет
л/п	да	да	да	да	да
кол-во в упаковке (шт.)	5	5	5	5	5
вес брутто упаковки (кг)	11,0	11,5	11,0	10,75	10,25
вес брутто 1 шт. (кг)	2,2	2,3	2,2	2,15	2,05
кл.ГОСТ	4	4	4	4	4

Название	<b>ЗВ1 311.Т-П</b>	<b>ЗВ1 311.Т-МП</b>	<b>ЗВ7 318.Т-П</b>	<b>ЗВ7 318.П</b>	<b>ЗВ7 318.Т-МП</b>
Тип мех-ма	цил.	цил.	цил.	цил.	цил.
Кол-во риг.	5	5	4	4	4
Вылет риг. (тах,мм)	36	36	36	36	36
Ø риг. (мм)	18	18	18	18	18
защелка/ задвигжка/ тяги	нет/нет/да	нет/нет/да	да/нет/да	да/нет/нет	да/нет/да
л/п	да	да	да	да	да
кол-во в упаковке (шт.)	5	5	5	5	5
вес брутто упаковки (кг)	9,5	8,75	9,2	8,5	8,25
вес брутто 1 шт. (кг)	2,2	2,3	2,2	2,15	2,05
кл.ГОСТ	4	4	4	4	4

Название	<b>ЗВ7 318.МП</b>	<b>ЗВ8 341.0.1</b>	<b>ЗВ8 341.1.1</b>	<b>ЗВ9 343.0.1</b>
Тип мех-ма	цил.	сув.	сув.	сув.
Кол-во сувальд	-	8	8	8
Кол-во риг.	4	5	5	4
Вылет риг. (тах,мм)	36	36	36	36
Ø риг. (мм)	18	18	18	18
защелка/ задвигжка/ тяги	да/нет/нет	нет/нет/нет	нет/нет/да	да/нет/нет
л/п	да	да	да	да
кол-во в упаковке (шт.)	5	5	5	5
вес брутто упаковки (кг)	7,75	11,78	12,78	12,03
вес брутто 1 шт. (кг)	1,55	2,3	2,5	2,35
кл.ГОСТ	4	4	4	4

Название	<b>ЗВ9 343.1.1</b>	<b>ЗВ13 173.1.1</b>	<b>ЗВ13 174.1.1</b>	<b>ЗВ13 374.0.1</b>
Тип мех-ма	сув.	комб.	комб.	комб.
Кол-во сувальд	8	5	5	8
Кол-во риг.	4	4 сув., 2 цил.	3 сув., 2 цил.	4 сув., 2 цил.
Вылет риг. (тах,мм)	36	40/24	40/24	38,5/24
Ø риг. (мм)	18	16	16	16
защелка/ задвигжка/ тяги	да/нет/да	да/нет/да	да/да/да	да/да/нет
л/п	да	да	да	да
кол-во в упаковке (шт.)	5	5	5	5
вес брутто упаковки (кг)	13,03	13,78	14,03	17,25
вес брутто 1 шт. (кг)	2,55	2,7	2,75	3,4
кл.ГОСТ	4	4	4	4



## 518-я серия: тип ЗВ8

### описание

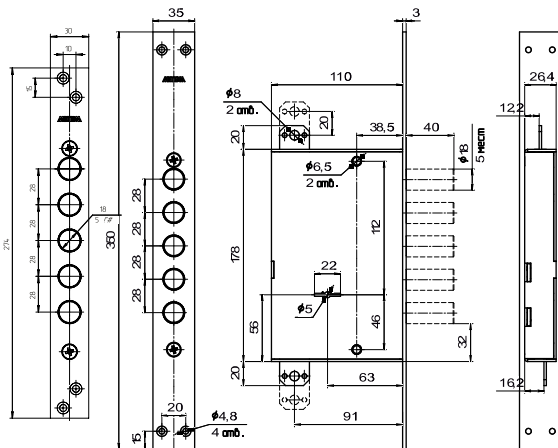
- ☞ Патент на изобретение **2648626**
- ☞ Не имеющая аналогов ни в России, ни за рубежом S-сувальда
- ☞ Синхронная работа двух комплектов S-сувальд (вверху и внизу) по 6 шт. в каждом комплекте
- ☞ Особая конфигурация ключа (2 толкающих зуба по краям бородок)
- ☞ Дополнительная запатентованная система защиты механизма замка
- ☞ Не имеющих аналогов составной корпус замка
- ☞ Ключевина под плоский ключ
- ☞ Один из ригелей удлиннен в корпус замка



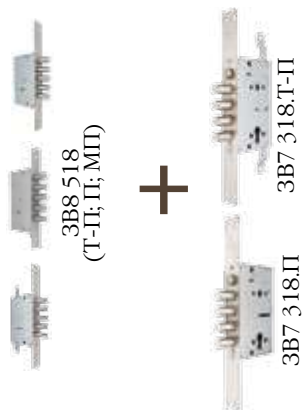
### базовая комплектация



### дополнительный заказ



### дверные комплекты

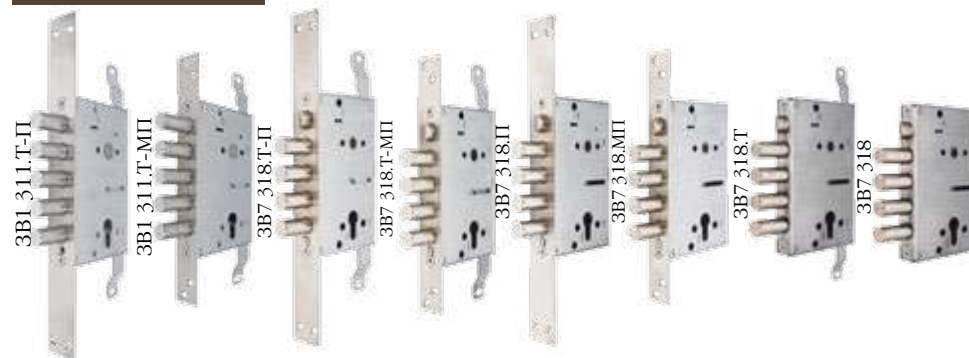


### фурнитура

ЛЮБАЯ  
РАЗДЕЛЬНАЯ

## 31-я серия: врезные цилиндрические замки с максимальным функционалом

### состав серии



### описание серии

- ☞ Цилиндрические замки с максимальным пользовательским функционалом
- ☞ Тип 3В7 - модели с защелкой - и тип 3В1 - модели без защелки
- ☞ *Патентованные* изделия (патент на полезную модель)
- ☞ Габариты корпуса позволяют устанавливать замки **на замену** популярным итальянским производителям

### варианты комплектации

МОДЕЛЬ	расшифровка комплектации
3В1 311.Т-П	Замок без защелки, с тягами, с большой лицевой планкой
3В1 311.Т-МП	Замок без защелки, с тягами, с малой лицевой планкой
3В7 318	Замок без функции блокировки защелки, без тяг, без лицевой планки
3В7 318.Т	Замок без функции блокировки защелки, с тягами, без лицевой планки
3В7 318.Т-П	Замок без функции блокировки защелки, с тягами, с большой лицевой планкой
3В7 318.Т-МП	Замок без функции блокировки защелки, с тягами, с малой лицевой планкой
3В7 318.П	Замок без функции блокировки защелки, без тяг, с большой лицевой планкой
3В7 318.МП	Замок без функции блокировки защелки, без тяг, с малой лицевой планкой





## 31-я серия: тип ЗВ1

### описание

- ☞ Патент на полезную модель **176247**
- ☞ Дополнительные цилиндрические замки
- ☞ Не имеющий аналогов составной корпус (защищен патентом на изобретение в составе 518-й серии и патентом на полезную модель в составе 31-й серии)
- ☞ Утолщенные ригели
- ☞ Плавный ход ригелей
- ☞ Собственная схема привода вертикальных тяг (стабильная работа механизма при большой нагрузке на тяги)
- ☞ Большая лицевая планка - 35x350мм, малая лицевая планка - 30x274 мм

### базовая комплектация



винт М6Х75

### дополнительный заказ



запорная планка ЗВ9 34.3.102

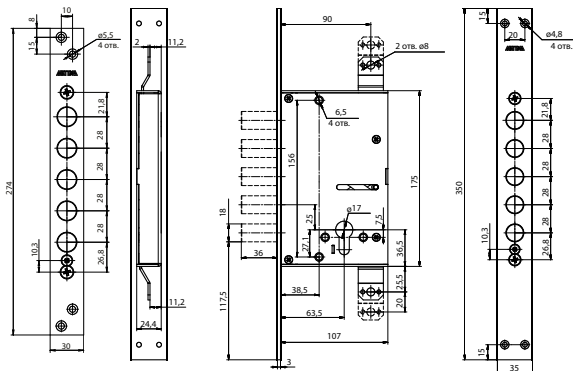
тяги 04

### фурнитура

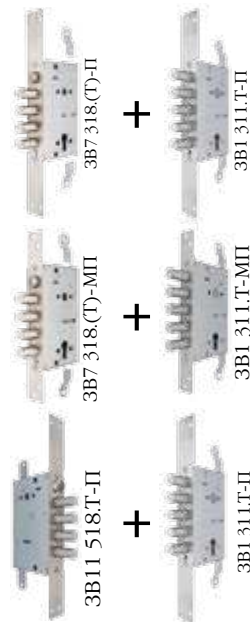
ЛЮБАЯ  
РАЗДЕЛЬНАЯ



16



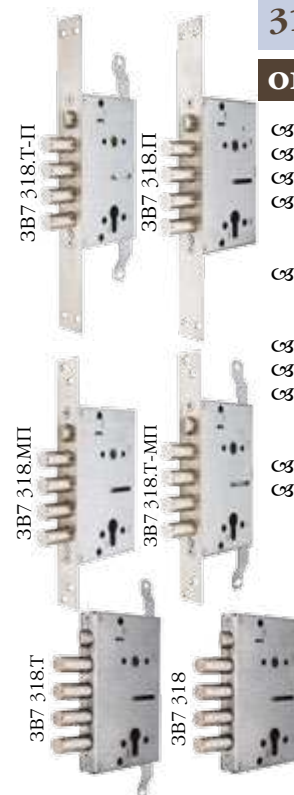
### дверные комплекты



## 31-я серия: тип ЗВ7

### описание

- ☞ Патент на полезную модель **176247**
- ☞ Основные цилиндрические замки
- ☞ Открытие защелки от нажимной ручки и от ключа
- ☞ Индивидуально разработанная форма защелки (со скосом) для корректной работы замка в тяжелых дверях
- ☞ Не имеющий аналогов составной корпус (защищен патентом на изобретение в составе 518-й серии и патентом на полезную модель в составе 31-й серии)
- ☞ Утолщенные ригели
- ☞ Плавный ход ригелей
- ☞ Собственная схема привода вертикальных тяг (стабильная работа механизма при большой нагрузке на тяги)
- ☞ 6 вариантов комплектации
- ☞ Большая лицевая планка - 35x350мм, малая лицевая планка - 30x274 мм



### базовая комплектация



винт М6Х75

### дополнительный заказ



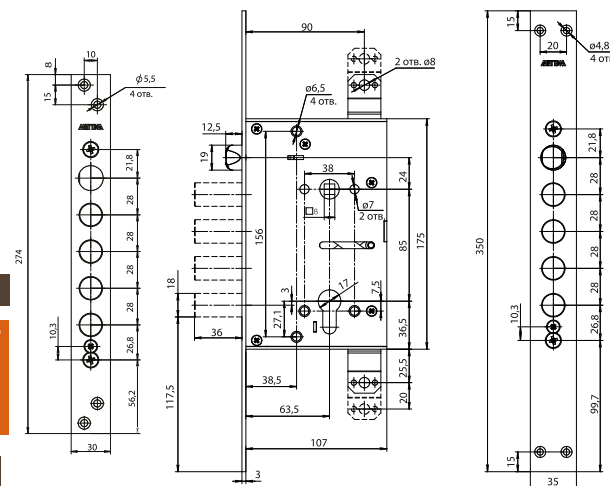
защитная пластина ПЗ ЗВ7 31.8.103

запорная планка ЗВ9 34.3.102

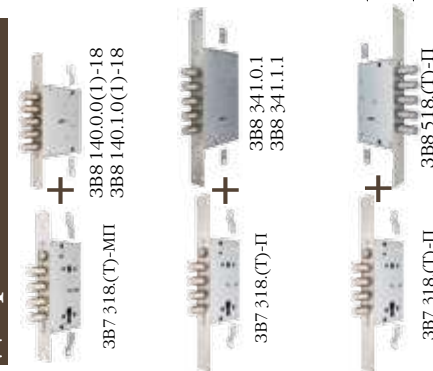
тяги 04

### фурнитура

ЛЮБАЯ  
РАЗДЕЛЬНАЯ



### дверные комплекты



## 300-я серия: врезные сувальдные замки в популярных типоразмерах

### состав серии



### описание серии

- Врезные сувальдные замки 4-го, самого высокого класса ГОСТ
- Удобные типоразмеры изделий серии - возможность замены популярных итальянских моделей
- Корпус из оцинкованной стали
- Утолщенные стальные ригели
- Плоский ключ - возможность подбора любой отдельной фурнитуры

### варианты комплектации

модель	расшифровка комплектации
3B8 341.0.1	Замок без защелки, с лицевой планкой 35x350 мм, без тяг, 5 ригелей $\varnothing$ 18 мм
3B8 341.1.1	Замок без защелки, с лицевой планкой 35x350 мм, с тягами, 5 ригелей $\varnothing$ 18 мм
3B9 343.0.1	Замок с защелкой, с лицевой планкой 35x350 мм, без тяг, 4 ригеля $\varnothing$ 18 мм
3B9 343.1.1	Замок с защелкой, с лицевой планкой 35x350 мм, с тягами, 4 ригеля $\varnothing$ 18 мм
3B8 351.0.1	Замок без защелки, без лицевой планки, без тяг, 5 ригелей $\varnothing$ 18 мм
3B8 351.1.1	Замок без защелки, без лицевой планки, с тягами, 5 ригелей $\varnothing$ 18 мм
3B9 353.0.1	Замок с защелкой, без лицевой планки, без тяг, 4 ригеля $\varnothing$ 18 мм
3B9 353.1.1	Замок с защелкой, без лицевой планки, с тягами, 4 ригеля $\varnothing$ 18 мм

## 300-я серия: тип 3B8

### описание

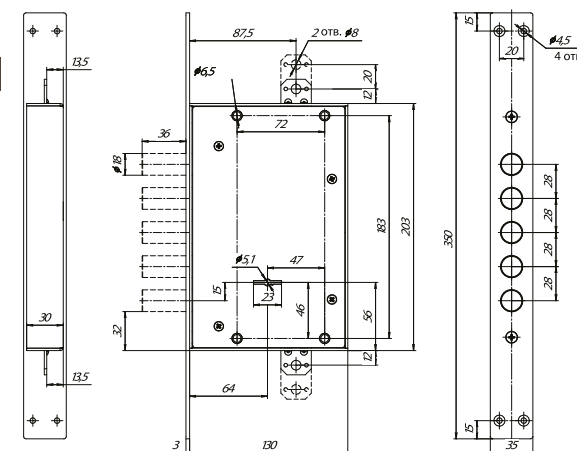
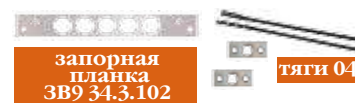
- Дополнительные сувальдные замки
- 8 сувальд в механизме секретности
- 4-й, самый высокий класс ГОСТ
- Оцинкованный корпус
- Различные варианты комплектации
- Съемная лицевая планка
- Модели без лицевой планки (вкладные)
- Удобные размеры корпуса замков, позволяющие устанавливать их на замену популярным итальянским моделям



### базовая комплектация



### дополнительный заказ

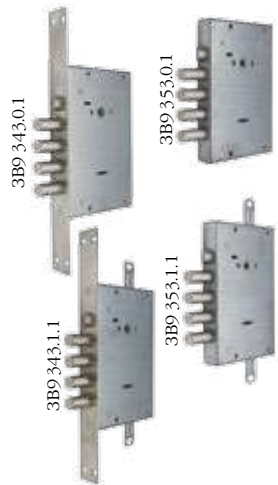


### дверные комплекты



### фурнитура

ЛЮБАЯ  
РАЗДЕЛЬНАЯ



## 300-я серия: тип ЗВ9

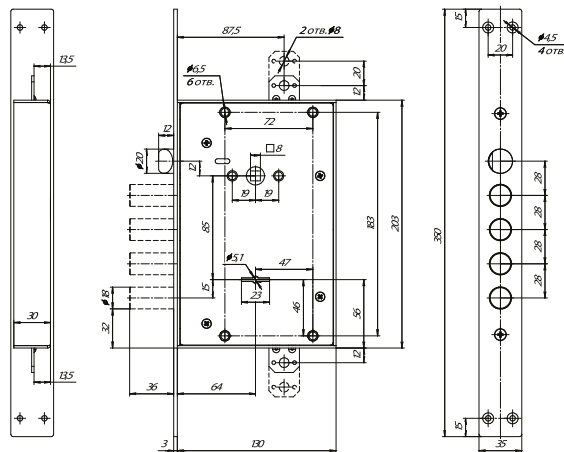
### ОПИСАНИЕ

- ☞ Основные сувальдные замки
- ☞ 8 сувальд в механизме секретности
- ☞ 4-й, самый высокий класс ГОСТ
- ☞ Усиленная защелка, стабильно вырабатывающая 200000 циклов открытия/закрытия
- ☞ Оцинкованный корпус
- ☞ Различные варианты комплектации
- ☞ Съемная лицевая планка
- ☞ Модели без лицевой планки (вкладные)
- ☞ Удобные размеры корпуса замков, позволяющие устанавливать их на замену популярным итальянским моделям

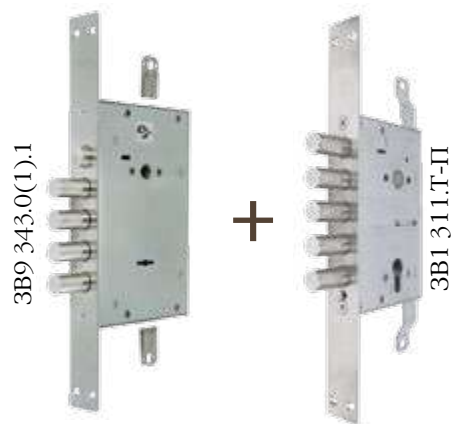
### базовая комплектация



### дополнительный заказ



### дверные комплекты



### фурнитура

ЛЮБАЯ  
РАЗДЕЛЬНАЯ

## 300-я серия: расшифровка обозначений

**3**  
**В**  
**9**

### Тип замка по ГОСТ

ЗВ8 - замок врезной сувальдный без защелки

ЗВ9 - замок врезной сувальдный с защелкой, открывающейся от нажимной ручки

**3**

### Номер серии

У всех замков 300-й серии идет цифра 3

**4**

### Наличие/отсутствие лицевой планки

4 - замок с лицевой планкой

5 - замок без лицевой планки

**3**

### Наличие/отсутствие защелки

1 - замок без защелки

2 - замок с защелкой

**1**

### Наличие/отсутствие тяг

0 - замок без тяг

1 - замок с тягами

**1**

### Наличие/отсутствие доп. конструктивных преимуществ

0 - нет дополнительных преимуществ

1 - есть дополнительные преимущества



## 13-я серия: комбинированные замки

### состав серии



### описание серии

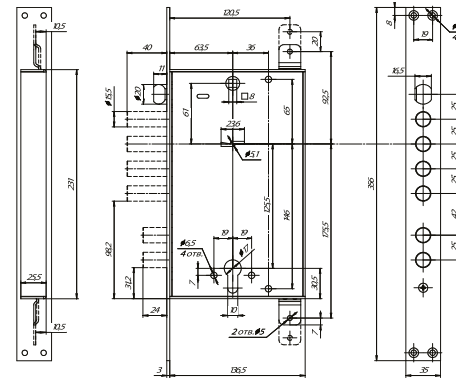
- ❧ Врезные комбинированные замки 4-го, *самого высокого* класса ГОСТ
- ❧ Два разных механизма в одном корпусе
- ❧ Ночная задвижка в моделях 3B13 174.1.1 и 3B13 374.0.1
- ❧ Привод **вертикальных тяг** в моделях 3B13 173.1.1 и 3B13 174.1.1
- ❧ В модели 3B13 374.0.1 - отсечные пластины и *бронепластина* в сувальдной части

### варианты комплектации

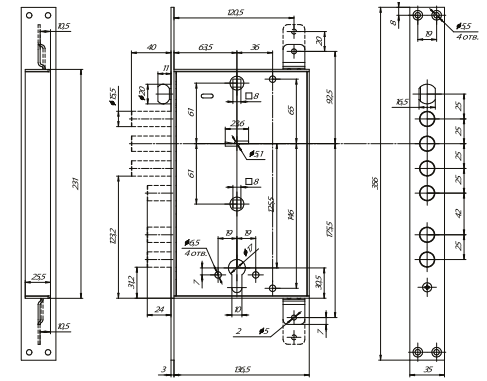
модель	расшифровка комплектации
3B13 173.1.1	Комбинированный замок с защелкой и с тягами
3B13 174.1.1	Комбинированный замок с защелкой, с ночной задвижкой, с тягами
3B13 374.0.1	Комбинированный замок с защелкой, с ночной задвижкой, без тяг

## 13-я серия: тип 3B13

### 3B13 173.1.1



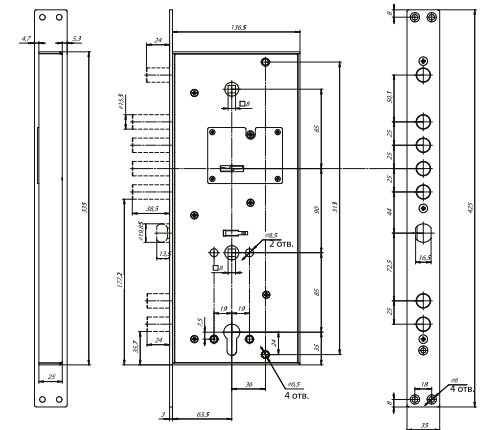
### 3B13 174.1.1



### базовая комплектация



### 3B13 374.0.1



### дополнительный заказ



### фурнитура



13-я серия:  
расшифровка обозначений

З  
В  
13

**Тип замка по ГОСТ**  
ЗВ13 - замок комбинированный

1

**Наличие/отсутствие отсечных пластин**  
1 - нет отсечных пластин  
2 - есть отсечные пластины

7

**Номер серии**  
У всех замков 13-й серии идет цифра 7

3

**Наличие/отсутствие ночной задвижки**  
3 - замок без задвижки  
4 - замок с задвижкой

1

**Наличие/отсутствие тяг**  
0 - замок без тяг  
1 - замок с тягами

1

**Наличие/отсутствие доп. конструктивных преимуществ**  
0 - нет дополнительных преимуществ  
1 - есть дополнительные преимущества



## торговая серия КЛАССИКА

### Что нужно знать о группе КЛАССИКА?

- ☞ В состав группы входят врезные сувальдные и цилиндровые замки, а также накладные сувальдные замки
- ☞ Изделия группы КЛАССИКА объединены по признаку узнаваемых типоразмеров, наличию фирменного ключа МЕТТЭМ® с разнесенным бородками (для сувальдных замков), а также по принципу оптимального соотношения цены и качества
- ☞ В 2018 г. сувальдные замки группы **КЛАССИКА** были модернизированы в соответствии с **актуальными** наработками конструкторского бюро МЕТТЭМ®
- ☞ Основу механизма секретности сувальдных замков группы составляет модернизированная сувальда, обеспечивающая высокие показатели по секретности и взломостойкости изделий
- ☞ Среди врезных сувальдных замков группы КЛАССИКА есть **10-сувальдные** модели с тягами (подобные модификации есть *только* у МЕТТЭМ®)
- ☞ В группе КЛАССИКА есть врезные и накладные **эконом-модели** 2 класса ГОСТ

### Какие серии замков входят в группу КЛАССИКА?

- ☞ **14-я серия:** врезные сувальдные замки **различных** модификаций тип **ЗВ8, ЗВ9**
- ☞ **15-я серия:** вкладные сувальдные замки различных **модификаций** тип **ЗВ8, ЗВ9**
- ☞ **16-я серия:** представлена моделью **ЗВ8 165.0.0** (эконом-вариант замков 14-й серии ЗВ8 141.0.0 и ЗВ8 141.0.1)
- ☞ **4-я серия:** накладные сувальдные замки тип **ЗН4**
- ☞ **700-я серия:** врезные и вкладные цилиндровые замки тип **ЗВ1, ЗВ4, ЗВ7**

Название	ЗВ8 140.0.0	ЗВ8 140.0.1	ЗВ8 140.0.0-18	ЗВ8 140.0.1-18	ЗВ8 140.1.0
Тип мех-ма	сув.	сув.	сув.	сув.	сув.
Кол-во сувальд	5	10	5	10	5
Кол-во риг.	5	5	5	5	5
Вылет риг. (тах, мм)	40	40	40	40	40
Ø риг. (мм)	16	16	18	18	16
защелка/ задвижка/ тяги	нет/нет/нет	нет/нет/нет	нет/нет/нет	нет/нет/нет	нет/нет/да
л/п	да	да	да	да	да
кол-во в упаковке (шт.)	10	10	10	10	10
вес брутто упаковки (кг)	17,28	17,78	18,28	18,78	18,78
вес брутто 1 шт. (кг)	1,7	1,75	1,8	1,85	1,85
кл.ГОСТ	3	4	3	4	3

Название	ЗВ8 140.1.1	ЗВ8 140.1.0-18	ЗВ8 140.1.1-18	ЗВ8 141.0.0	ЗВ8 141.0.1
Тип мех-ма	сув.	сув.	сув.	сув.	сув.
Кол-во сувальд	10	5	10	5	10
Кол-во риг.	5	5	5	4	4
Вылет риг. (тах, мм)	40	40	40	40	40
Ø риг. (мм)	16	18	18	16	16
защелка/ задвижка/ тяги	нет/нет/да	нет/нет/да	нет/нет/да	нет/нет/нет	нет/нет/нет
л/п	да	да	да	да	да
кол-во в упаковке (шт.)	10	10	10	10	10
вес брутто упаковки (кг)	19,28	19,28	19,78	16,78	17,28
вес брутто 1 шт. (кг)	1,9	1,9	1,95	1,65	1,7
кл.ГОСТ	4	3	4	3	4

Название	<b>ЗВ8 141.1.0</b>	<b>ЗВ8 141.1.1</b>	<b>ЗВ8 142.0.0</b>	<b>ЗВ8 142.0.1</b>	<b>ЗВ8 142.1.0</b>
Тип мех-ма	суб.	суб.	суб.	суб.	суб.
Кол-во сувальд	5	10	5	10	5
Кол-во риг.	4	4	4	4	4
Вылет риг. (тах, мм)	40	40	40	40	40
Ø риг. (мм)	16	16	16	16	16
защелка/ задвигка/ тяги	нет/нет/да	нет/нет/да	нет/да/нет	нет/да/нет	нет/да/да
л/п	да	да	да	да	да
кол-во в упаковке (шт.)	10	10	10	10	10
вес брутто упаковки (кг)	18,28	18,78	17,78	18,28	19,28
вес брутто 1 шт. (кг)	1,8	1,85	1,75	1,8	1,9
кл.ГОСТ	3	4	3	4	3

Название	<b>ЗВ8 142.1.1</b>	<b>ЗВ9 143.0.0</b>	<b>ЗВ9 143.0.1</b>	<b>ЗВ9 143.1.0</b>	<b>ЗВ9 143.1.1</b>
Тип мех-ма	суб.	суб.	суб.	суб.	суб.
Кол-во сувальд	10	5	10	5	10
Кол-во риг.	4	4	4	4	4
Вылет риг. (тах, мм)	40	40	40	40	40
Ø риг. (мм)	16	16	16	16	16
защелка/ задвигка/ тяги	нет/да/да	да/нет/нет	да/нет/нет	да/нет/да	да/нет/да
л/п	да	да	да	да	да
кол-во в упаковке (шт.)	10	10	10	10	10
вес брутто упаковки (кг)	19,78	16,78	17,28	18,78	19,28
вес брутто 1 шт. (кг)	1,95	1,65	1,7	1,85	1,9
кл.ГОСТ	4	3	4	3	4

Название	<b>ЗВ9 144.0.0</b>	<b>ЗВ9 144.0.1</b>	<b>ЗВ9 144.1.0</b>	<b>ЗВ9 144.1.1</b>	<b>ЗВ8 150.0.0</b>
Тип мех-ма	суб.	суб.	суб.	суб.	суб.
Кол-во сувальд	5	10	5	10	5
Кол-во риг.	3	3	3	3	5
Вылет риг. (тах, мм)	40	40	40	40	40
Ø риг. (мм)	16	16	16	16	16
защелка/ задвигка/ тяги	да/да/нет	да/да/нет	да/да/да	да/да/да	нет/нет/нет
л/п	да	да	да	да	нет
кол-во в упаковке (шт.)	10	10	10	10	10
вес брутто упаковки (кг)	17,78	18,28	19,78	20,28	15,28
вес брутто 1 шт. (кг)	1,75	1,8	1,95	2,0	1,5
кл.ГОСТ	3	4	3	4	3

Название	<b>ЗВ8 150.0.1</b>	<b>ЗВ8 150.0.0- 18</b>	<b>ЗВ8 150.0.1- 18</b>	<b>ЗВ8 150.1.0</b>	<b>ЗВ8 150.1.1</b>
Тип мех-ма	суб.	суб.	суб.	суб.	суб.
Кол-во сувальд	10	5	10	5	10
Кол-во риг.	5	5	5	5	5
Вылет риг. (тах, мм)	40	40	40	40	40
Ø риг. (мм)	16	18	18	16	16
защелка/ задвигка/ тяги	нет/нет/ нет	нет/нет/нет	нет/нет/нет	нет/нет/да	нет/нет/да
л/п	нет	нет	нет	нет	нет
кол-во в упаковке (шт.)	10	10	10	10	10
вес брутто упаковки (кг)	15,78	16,78	17,28	17,28	17,78
вес брутто 1 шт. (кг)	1,55	1,65	1,7	1,7	1,75
кл.ГОСТ	4	3	4	3	4

<i>Название</i>	<b>ЗВ8 150.1.0-18</b>	<b>ЗВ8 150.1.1-18</b>	<b>ЗВ8 151.0.0</b>	<b>ЗВ8 151.0.1</b>	<b>ЗВ8 151.1.0</b>
<i>Тип мех-ма</i>	суб.	суб.	суб.	суб.	суб.
<i>Кол-во сувальд</i>	5	10	5	10	5
<i>Кол-во риг.</i>	5	5	4	4	4
<i>Вылет риг. (тах, мм)</i>	40	40	40	40	40
<i>Ø риг. (мм)</i>	18	18	16	16	16
<i>защелка/ задвижка/ тяги</i>	нет/нет/да	нет/нет/да	нет/нет/нет	нет/нет/нет	нет/нет/да
<i>л/п</i>	нет	нет	нет	нет	нет
<i>кол-во в упаковке (шт.)</i>	10	10	10	10	10
<i>вес брутто упаковки (кг)</i>	17,78	18,28	15,28	15,78	16,78
<i>вес брутто 1 шт. (кг)</i>	1,75	1,8	1,5	1,55	1,65
<i>кл. ГОСТ</i>	3	4	3	4	3

<i>Название</i>	<b>ЗВ8 151.1.1</b>	<b>ЗВ8 152.0.0</b>	<b>ЗВ8 152.0.1</b>	<b>ЗВ8 152.1.0</b>	<b>ЗВ8 152.1.1</b>
<i>Тип мех-ма</i>	суб.	суб.	суб.	суб.	суб.
<i>Кол-во сувальд</i>	10	5	10	5	10
<i>Кол-во риг.</i>	4	4	4	4	4
<i>Вылет риг. (тах, мм)</i>	40	40	40	40	40
<i>Ø риг. (мм)</i>	16	16	16	16	16
<i>защелка/ задвижка/ тяги</i>	нет/нет/да	нет/да/нет	нет/да/нет	нет/да/да	нет/да/да
<i>л/п</i>	нет	нет	нет	нет	нет
<i>кол-во в упаковке (шт.)</i>	10	10	10	10	10
<i>вес брутто упаковки (кг)</i>	17,28	16,28	16,78	17,78	18,28
<i>вес брутто 1 шт. (кг)</i>	1,7	1,6	1,65	1,75	1,8
<i>кл. ГОСТ</i>	4	3	4	3	4

<i>Название</i>	<b>ЗВ9 153.0.0</b>	<b>ЗВ9 153.0.1</b>	<b>ЗВ9 153.1.0</b>	<b>ЗВ9 153.1.1</b>	<b>ЗВ9 154.0.0</b>
<i>Тип мех-ма</i>	суб.	суб.	суб.	суб.	суб.
<i>Кол-во сувальд</i>	5	10	5	10	5
<i>Кол-во риг.</i>	4	4	4	4	3
<i>Вылет риг. (тах, мм)</i>	40	40	40	40	40
<i>Ø риг. (мм)</i>	16	16	16	16	16
<i>защелка/ задвижка/ тяги</i>	да/нет/нет	да/нет/нет	да/нет/да	да/нет/да	да/да/нет
<i>л/п</i>	нет	нет	нет	нет	нет
<i>кол-во в упаковке (шт.)</i>	10	10	10	10	10
<i>вес брутто упаковки (кг)</i>	15,28	15,78	16,78	17,28	16,28
<i>вес брутто 1 шт. (кг)</i>	1,5	1,55	1,65	1,7	1,6
<i>кл. ГОСТ</i>	3	4	3	4	3

<i>Название</i>	<b>ЗВ9 154.0.1</b>	<b>ЗВ9 154.1.0</b>	<b>ЗВ9 154.1.1</b>	<b>ЗВ8 165.0.0</b>	<b>ЗН4 030.0.1</b>
<i>Тип мех-ма</i>	суб.	суб.	суб.	суб.	суб.
<i>Кол-во сувальд</i>	10	5	10	5	6
<i>Кол-во риг.</i>	3	3	3	4	5
<i>Вылет риг. (тах, мм)</i>	40	40	40	40	40
<i>Ø риг. (мм)</i>	16	16	16	16	18
<i>защелка/ задвижка/ тяги</i>	да/да/нет	да/да/да	да/да/да	нет/нет/нет	нет/нет/нет
<i>л/п</i>	нет	нет	нет	да	нет
<i>кол-во в упаковке (шт.)</i>	10	10	10	10	6
<i>вес брутто упаковки (кг)</i>	16,78	18,28	18,78	16,28	12,5
<i>вес брутто 1 шт. (кг)</i>	1,65	1,8	1,85	1,6	2,05
<i>кл. ГОСТ</i>	4	3	4	2	4



Название	ЗН4 030.1.1	ЗН4 032.0.1	ЗН4 032.1.1	ЗН4 090.0.0	ЗВ1 701.0.0
Тип мех-ма	сув.	сув.	сув.	сув.	цил.
Кол-во сувальд	6	6	6	5	-
Кол-во риг.	5	4	4	4	4
Вылет риг. (тах, мм)	40	40	40	40	36
Ø риг. (мм)	18	18	18	14	16
защелка/ задвижка/ тяги	нет/нет/да	нет/да/нет	нет/да/да	нет/нет/да	нет/нет/нет
л/п	нет	нет	нет	нет	нет
кол-во в упаковке (шт.)	6	6	6	6	10
вес брутто упаковки (кг)	13,7	13,76	14,96	11,3	13,2
вес брутто 1 шт. (кг)	2,25	2,26	2,46	1,85	1,3
кл. ГОСТ	4	4	4	2	4

Название	ЗВ1 711.0.0	ЗВ1 702.0.0	ЗВ1 712.0.0	ЗВ4 703.0.0	ЗВ4 713.0.0
Тип мех-ма	цил.	цил.	цил.	цил.	цил.
Кол-во сувальд	-	-	-	-	-
Кол-во риг.	4	3	3	3	3
Вылет риг. (тах, мм)	36	36	36	36	36
Ø риг. (мм)	16	16	16	16	16
защелка/ задвижка/ тяги	нет/нет/нет	нет/да/нет	нет/да/нет	да/нет/нет	да/нет/нет
л/п	да	нет	да	нет	да
кол-во в упаковке (шт.)	10	10	10	10	10
вес брутто упаковки (кг)	14,28	13,78	14,78	12,78	14,28
вес брутто 1 шт. (кг)	1,4	1,35	1,45	1,25	1,4
кл. ГОСТ	4	4	4	4	4

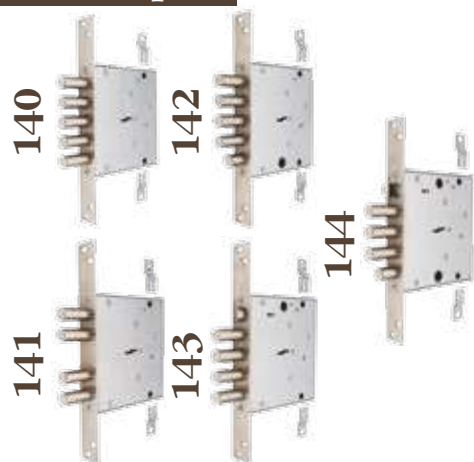
Название	ЗВ4 703.1.0	ЗВ4 713.1.0	ЗВ4 713.0.0-18	ЗВ7 713.0.0	ЗВ7 718.0.0
Тип мех-ма	цил.	цил.	цил.	цил.	цил.
Кол-во сувальд	-	-	-	-	-
Кол-во риг.	3	3	3	3	3
Вылет риг. (тах, мм)	36	36	36	36	24
Ø риг. (мм)	16	16	18	16	16
защелка/ задвижка/ тяги	да/нет/да	да/нет/да	да/нет/нет	да/нет/да	да/нет/нет
л/п	нет	да	да	да	да
кол-во в упаковке (шт.)	10	10	10	10	10
вес брутто упаковки (кг)	13,78	15,28	15,78	14,28	15,78
вес брутто 1 шт. (кг)	1,35	1,5	1,55	1,4	1,55
кл. ГОСТ	4	4	4	4	4

### варианты комплектации (начало, продолжение на стр. 34)

модель	расшифровка комплектации
ЗВ8 140.0.0	Замок без защелки, с л/п 30x220 мм, без задвижки, без тяг, 5 риг. 16 мм, 5 сувальд
ЗВ8 140.0.1	Замок без защелки, с л/п 30x220 мм, без задвижки, без тяг, 5 риг. 16 мм, 10 сувальд
ЗВ8 140.0.0-18	Замок без защелки, с л/п 30x220 мм, без задвижки, без тяг, 5 риг. 18 мм, 5 сувальд
ЗВ8 140.0.1-18	Замок без защелки, с л/п 30x220 мм, без задвижки, без тяг, 5 риг. 18 мм, 10 сувальд
ЗВ8 140.1.0	Замок без защелки, с л/п 30x274 мм, без задвижки, с тягами, 5 риг. 16 мм, 5 сувальд
ЗВ8 140.1.1	Замок без защелки, с л/п 30x274 мм, без задвижки, с тягами, 5 риг. 16 мм, 10 сувальд
ЗВ8 140.1.0-18	Замок без защелки, с л/п 30x274 мм, без задвижки, с тягами, 5 риг. 18 мм, 5 сувальд
ЗВ8 140.1.1-18	Замок без защелки, с л/п 30x274 мм, без задвижки, с тягами, 5 риг. 18 мм, 10 сувальд
ЗВ8 141.0.0	Замок без защелки, с л/п 30x220 мм, без задвижки, без тяг, 4 риг. 16 мм, 5 сувальд
ЗВ8 141.0.1	Замок без защелки, с л/п 30x220 мм, без задвижки, без тяг, 4 риг. 16 мм, 10 сувальд
ЗВ8 141.1.0	Замок без защелки, с л/п 30x274 мм, без задвижки, с тягами, 4 риг. 16 мм, 5 сувальд
ЗВ8 141.1.1	Замок без защелки, с л/п 30x274 мм, без задвижки, с тягами, 4 риг. 16 мм, 10 сувальд

## 14-я серия: врезные сувальдные замки

### состав серии



### описание серии

- ☞ Врезные сувальдные замки тип ЗВ8, ЗВ9
- ☞ Один корпус - разные варианты комплектации
- ☞ Фирменная скважина МЕТТЭМ® с разнесенными бородками
- ☞ Модернизированная схема механизма секретности серии
- ☞ Каждая модель серии - в 3-м и 4-м классе ГОСТ
- ☞ Различные варианты фурнитуры для скважины МЕТТЭМ®

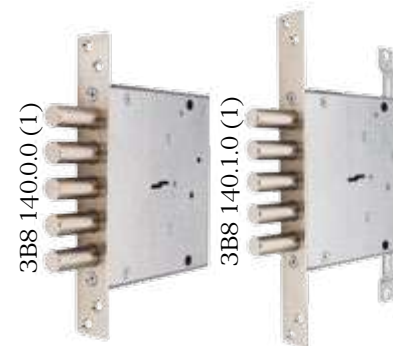
### варианты комплектации (продолжение, начало на стр. 33)

МОДЕЛЬ	расшифровка комплектации
ЗВ8 142.0.0	Замок без защелки, с л/п 30x220 мм, с задвижкой, без тяг, 4 риг. 16 мм, 5 сувальд
ЗВ8 142.0.1	Замок без защелки, с л/п 30x220 мм, с задвижкой, без тяг, 4 риг. 16 мм, 10 сувальд
ЗВ8 142.1.0	Замок без защелки, с л/п 30x274 мм, с задвижкой, с тягами, 4 риг. 16 мм, 5 сувальд
ЗВ8 142.1.1	Замок без защелки, с л/п 30x274 мм, с задвижкой, с тягами, 4 риг. 16 мм, 10 сувальд
ЗВ9 143.0.0	Замок с защелкой, с л/п 30x220 мм, без задвижки, без тяг, 4 риг. 16 мм, 5 сувальд
ЗВ9 143.0.1	Замок с защелкой, с л/п 30x220 мм, без задвижки, без тяг, 4 риг. 16 мм, 10 сувальд
ЗВ9 143.1.0	Замок с защелкой, с л/п 30x274 мм, без задвижки, с тягами, 4 риг. 16 мм, 5 сувальд
ЗВ9 143.1.1	Замок с защелкой, с л/п 30x274 мм, без задвижки, с тягами, 4 риг. 16 мм, 10 сувальд
ЗВ9 144.0.0	Замок с защелкой, с л/п 30x220 мм, с задвижкой, без тяг, 3 риг. 16 мм, 5 сувальд
ЗВ9 144.0.1	Замок с защелкой, с л/п 30x220 мм, с задвижкой, без тяг, 3 риг. 16 мм, 10 сувальд
ЗВ9 144.1.0	Замок с защелкой, с л/п 30x274 мм, с задвижкой, с тягами, 3 риг. 16 мм, 5 сувальд
ЗВ9 144.1.1	Замок с защелкой, с л/п 30x274 мм, с задвижкой, с тягами, 3 риг. 16 мм, 10 сувальд

## 14-я серия: 140-е замки тип ЗВ8 5 ригелей диаметром 16 мм

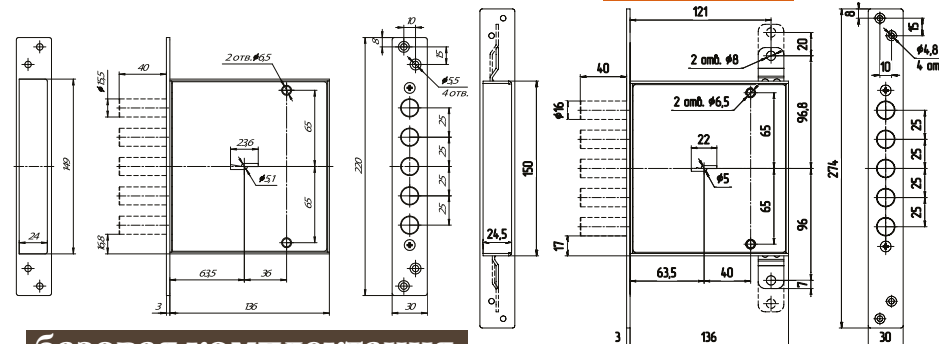
### описание

- ☞ Дополнительные сувальдные замки
- ☞ Модернизированная сувальда
- ☞ 5/10 сувальд в механизме секретности
- ☞ 3-й и 4-й, самый высокий класс ГОСТ
- ☞ Оцинкованный корпус
- ☞ Фирменная скважина МЕТТЭМ® с разнесенными бородками
- ☞ Съемная лицевая планка
- ☞ Несколько вариантов фурнитуры под скважину
- ☞ 5 ригелей диаметром 16 мм
- ☞ Варианты с тягами и без тяг



3B8 140.0.0 (1)

3B8 140.1.0 (1)

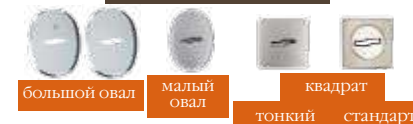


### базовая комплектация



накладки  
ЗВ8 160.040

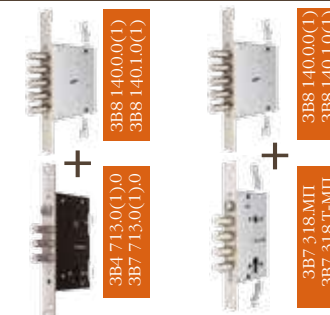
### фурнитура



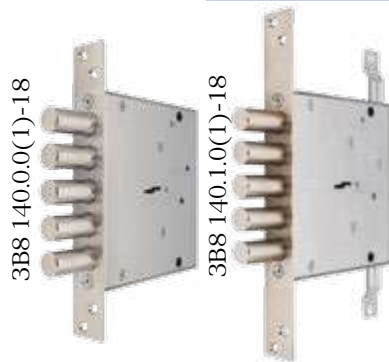
### дополнительный заказ



### дверные комплекты



**14-я серия:  
140-е замки тип ЗВ8  
5 ригелей диаметром 18 мм**

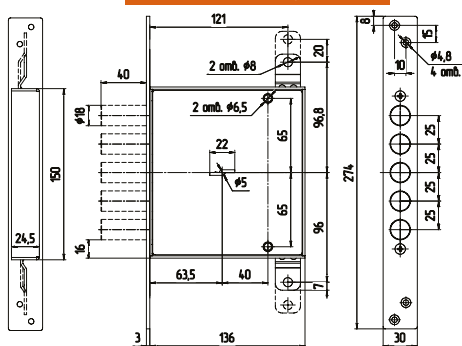
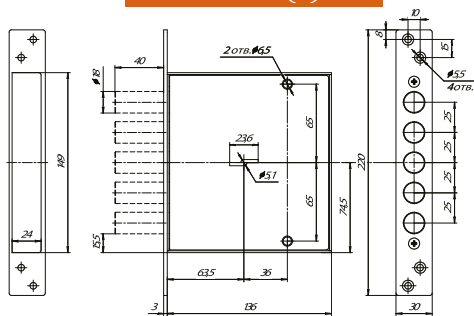


**описание**

- ☞ Дополнительные сувальдные замки
- ☞ Модернизированная сувальда
- ☞ 5/10 сувальд в механизме секретности
- ☞ 3-й и 4-й, самый высокий класс ГОСТ
- ☞ Оцинкованный корпус
- ☞ Фирменная скважина МЕТТЭМ® с разнесенными бородками
- ☞ Съемная лицевая планка
- ☞ Несколько вариантов фурнитуры под скважину
- ☞ 5 ригелей диаметром 18 мм
- ☞ Варианты с тягами и без тяг

**ЗВ8 140.0.0 (1)-18**

**ЗВ8 140.1.0 (1)-18**



**базовая комплектация**



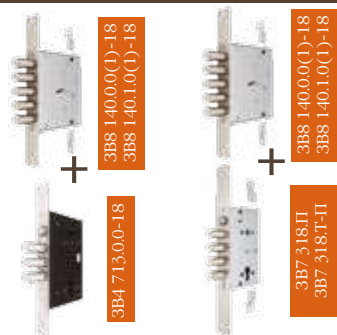
**Z=50**

накладки  
ЗВ8 160.040

**фурнитура**



**дверные комплекты**

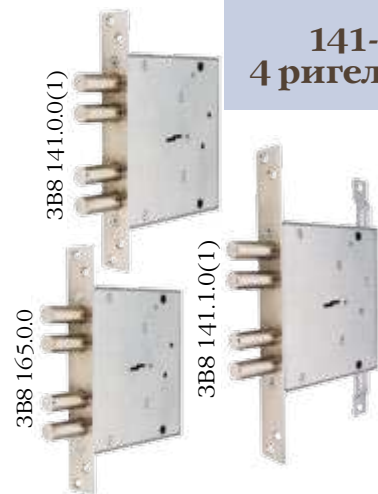


ЗВ8 140.0.0(1)-18  
ЗВ8 140.1.0(1)-18

ЗВ8 140.0.0(1)-18  
ЗВ8 140.1.0(1)-18

ЗВ7 318.П  
ЗВ7 318.Т-П

**14-я серия:  
141-е замки тип ЗВ8  
4 ригеля диаметром 16 мм**

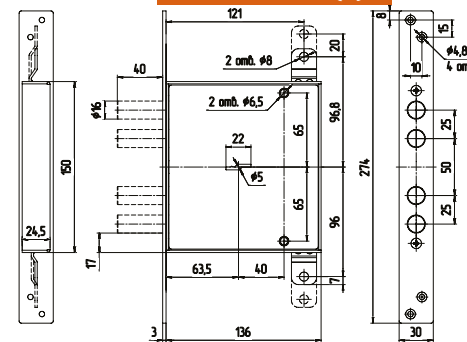
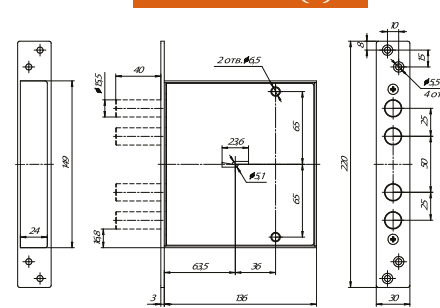


**описание**

- ☞ Дополнительные сувальдные замки
- ☞ Модернизированная сувальда
- ☞ 5/10 сувальд в механизме секретности
- ☞ 3-й и 4-й, самый высокий класс ГОСТ
- ☞ Оцинкованный корпус
- ☞ Фирменная скважина МЕТТЭМ® с разнесенными бородками
- ☞ Съемная лицевая планка
- ☞ Несколько вариантов фурнитуры под скважину
- ☞ 4 ригеля диаметром 16 мм
- ☞ Варианты с тягами и без тяг
- ☞ ЗВ8 165.0.0 - эконо-вариант 2-го класса ГОСТ (подробнее о замке - стр. 49)

**ЗВ8 141.0.0 (1)**

**ЗВ8 141.1.0 (1)**



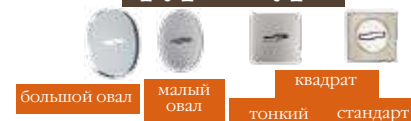
**базовая комплектация**



**Z=50**

накладки  
ЗВ8 160.040

**фурнитура**



**дверные комплекты**

**дополнительный заказ**



запорная планка  
14.1.002

**Z=80**

**Z=60**



ЗВ8 141.0.0(1)  
ЗВ8 141.1.0(1)

ЗВ4 713.0(1,0)  
ЗВ7 713.0(1,0)

## 14-я серия: 142-е замки тип ЗВ8 ночная задвижка

ЗВ8 142.0.0 (1)



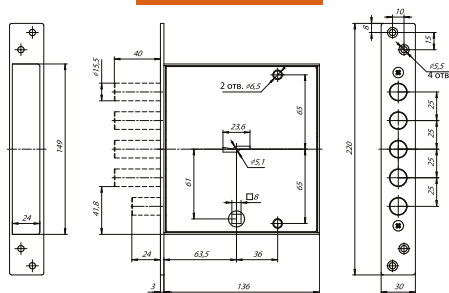
ЗВ8 142.1.0 (1)



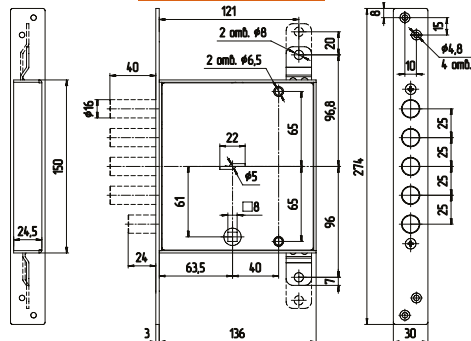
### ОПИСАНИЕ

- ❖ Дополнительные сувальдные замки
- ❖ Модернизированная сувальда
- ❖ 5/10 сувальд в механизме секретности
- ❖ 3-й и 4-й, самый высокий класс ГОСТ
- ❖ Оцинкованный корпус
- ❖ Фирменная скважина МЕТТЭМ® с разнесенными бородками
- ❖ Ночная задвижка
- ❖ Съёмная лицевая планка
- ❖ Несколько вариантов фурнитуры под скважину
- ❖ 4 ригеля диаметром 16 мм
- ❖ Варианты с тягами и без тяг

ЗВ8 142.0.0 (1)



ЗВ8 142.1.0 (1)



### базовая комплектация



Z=50

ручка поворотная  
НД 03.00.100

накладки  
ЗВ8 160.040

### фурнитура



### дверные комплекты

### дополнительный заказ



запорная планка  
14.2.007

тяги 04

Z=80

Z=60

ЗВ8 142.0.0(1)  
ЗВ8 142.1.0(1)

ЗВ4 713.0(1,0)  
ЗВ7 715.0(1,0)

## 14-я серия: 143-е замки тип ЗВ9 защелка

ЗВ9 143.0.0 (1)



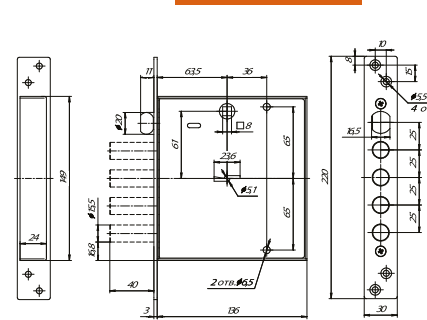
ЗВ9 143.1.0 (1)



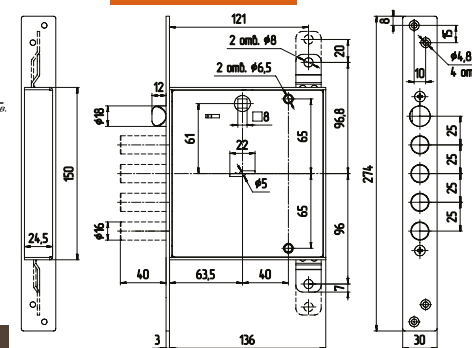
### ОПИСАНИЕ

- ❖ Основные сувальдные замки
- ❖ Модернизированная сувальда
- ❖ 5/10 сувальд в механизме секретности
- ❖ 3-й и 4-й, самый высокий класс ГОСТ
- ❖ Защелка круглого сечения с радиусным скосом по рабочей поверхности
- ❖ Оцинкованный корпус
- ❖ Фирменная скважина МЕТТЭМ® с разнесенными бородками
- ❖ Съёмная лицевая планка
- ❖ Несколько вариантов фурнитуры под скважину
- ❖ 4 ригеля диаметром 16 мм
- ❖ Варианты с тягами и без тяг

ЗВ9 143.0.0 (1)



ЗВ9 143.1.0 (1)

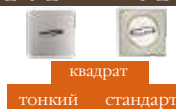


### базовая комплектация



Z=50

### фурнитура



### дверные комплекты

### дополнительный заказ



запорная планка  
14.2.007

тяги 04

Z=80

Z=60

ЗВ9 143.0.0(1)  
ЗВ9 143.1.0(1)

ЗВ1 711.00

ЗВ9 143.0.0(1)  
ЗВ9 143.1.0(1)

ЗВ1 712.00



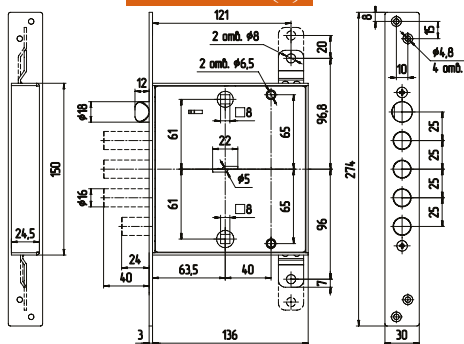
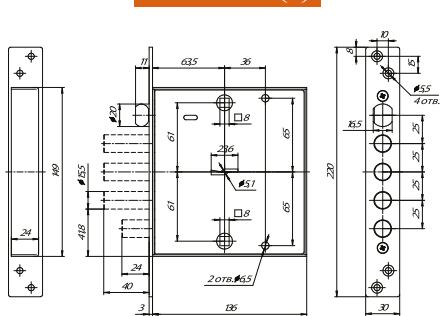
## 14-я серия: 144-е замки тип 3B9 защелка и ночная задвижка

### описание

- ☞ Основные сувальдные замки
- ☞ Модернизированная сувальда
- ☞ 5/10 сувальд в механизме секретности
- ☞ 3-й и 4-й, самый высокий класс ГОСТ
- ☞ Защелка круглого сечения с радиусным скосом по рабочей поверхности
- ☞ Ночная задвижка
- ☞ Оцинкованный корпус
- ☞ Фирменная скважина МЕТТЭМ® с разнесенными бородками
- ☞ Съёмная лицевая планка
- ☞ Несколько вариантов фурнитуры под скважину
- ☞ 3 ригеля диаметром 16 мм
- ☞ Варианты с тягами и без тяг

3B9 144.0.0 (1)

3B9 144.1.0 (1)

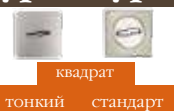


### базовая комплектация



Z=50

### фурнитура



квadrat

тонкий стандарт

### дверные комплекты



3B9 144.0.0(1)  
3B9 144.1.0(1)

3B9 7.1.0.0  
3B9 7.1.1.0

### дополнительный заказ



запорная планка  
14.2.007

тяги 04

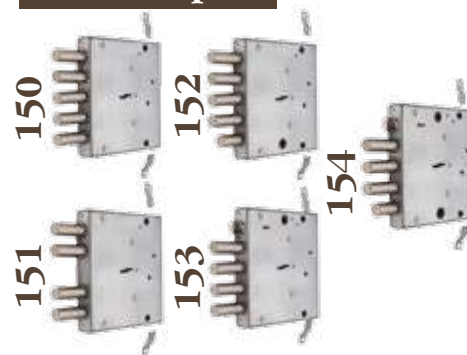
Z=80

Z=60

40

## 15-я серия: вкладные сувальдные замки

### состав серии



### описание серии

- ☞ Вкладные сувальдные замки тип 3B8, 3B9
- ☞ Один корпус - разные варианты комплектации
- ☞ Фирменная скважина МЕТТЭМ® с разнесенными бородками
- ☞ Модернизированная схема механизма секретности серии
- ☞ Каждая модель серии - в 3-м и 4-м классе ГОСТ
- ☞ Различные варианты фурнитуры для скважины МЕТТЭМ®

### варианты комплектации

модель	расшифровка комплектации
3B8 150.0.0	Замок без защелки, без л/п, без задвижки, без тяг, 5 риг. 16 мм, 5 сувальд
3B8 150.0.1	Замок без защелки, без л/п, без задвижки, без тяг, 5 риг. 16 мм, 10 сувальд
3B8 150.0.0-18	Замок без защелки, без л/п, без задвижки, без тяг, 5 риг. 18 мм, 5 сувальд
3B8 150.0.1-18	Замок без защелки, без л/п, без задвижки, без тяг, 5 риг. 18 мм, 10 сувальд
3B8 150.1.0	Замок без защелки, без л/п, без задвижки, с тягами, 5 риг. 16 мм, 5 сувальд
3B8 150.1.1	Замок без защелки, без л/п, без задвижки, с тягами, 5 риг. 16 мм, 10 сувальд
3B8 150.1.0-18	Замок без защелки, без л/п, без задвижки, с тягами, 5 риг. 18 мм, 5 сувальд
3B8 150.1.1-18	Замок без защелки, без л/п, без задвижки, с тягами, 5 риг. 18 мм, 10 сувальд
3B8 151.0.0	Замок без защелки, без л/п, без задвижки, без тяг, 4 риг. 16 мм, 5 сувальд
3B8 151.0.1	Замок без защелки, без л/п, без задвижки, без тяг, 4 риг. 16 мм, 10 сувальд
3B8 151.1.0	Замок без защелки, без л/п, без задвижки, с тягами, 4 риг. 16 мм, 5 сувальд
3B8 151.1.1	Замок без защелки, без л/п, без задвижки, с тягами, 4 риг. 16 мм, 10 сувальд
3B8 152.0.0	Замок без защелки, без л/п, с задвижкой, без тяг, 4 риг. 16 мм, 5 сувальд
3B8 152.0.1	Замок без защелки, без л/п, с задвижкой, без тяг, 4 риг. 16 мм, 10 сувальд
3B8 152.1.0	Замок без защелки, без л/п, с задвижкой, с тягами, 4 риг. 16 мм, 5 сувальд
3B8 152.1.1	Замок без защелки, без л/п, с задвижкой, с тягами, 4 риг. 16 мм, 10 сувальд
3B9 153.0.0	Замок с защелкой, без л/п, без задвижки, без тяг, 4 риг. 16 мм, 5 сувальд
3B9 153.0.1	Замок с защелкой, без л/п, без задвижки, без тяг, 4 риг. 16 мм, 10 сувальд
3B9 153.1.0	Замок с защелкой, без л/п, без задвижки, с тягами, 4 риг. 16 мм, 5 сувальд
3B9 153.1.1	Замок с защелкой, без л/п, без задвижки, с тягами, 4 риг. 16 мм, 10 сувальд
3B9 154.0.0	Замок с защелкой, без л/п, с задвижкой, без тяг, 3 риг. 16 мм, 5 сувальд
3B9 154.0.1	Замок с защелкой, без л/п, с задвижкой, без тяг, 3 риг. 16 мм, 10 сувальд
3B9 154.1.0	Замок с защелкой, без л/п, с задвижкой, с тягами, 3 риг. 16 мм, 5 сувальд
3B9 154.1.1	Замок с защелкой, без л/п, с задвижкой, с тягами, 3 риг. 16 мм, 10 сувальд





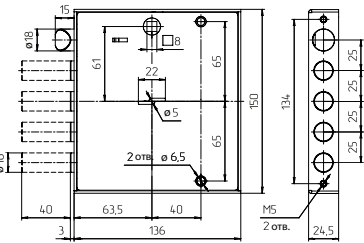
## 15-я серия: 153-е замки тип ЗВ9 защелка

### описание

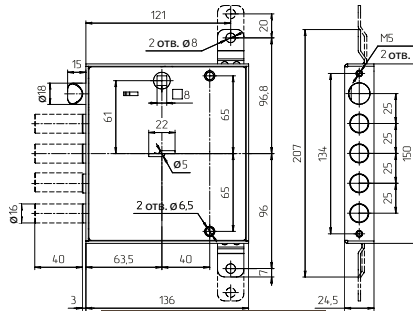
- Основные сувальдные замки
- Модернизированная сувальда
- 5/10 сувальд в механизме секретности
- 3-й и 4-й, самый высокий класс ГОСТ
- Защелка круглого сечения с радиусным скосом по рабочей поверхности
- Оцинкованный корпус
- Фирменная скважина МЕТТЭМ® с разнесенными бородками
- Несколько вариантов фурнитуры под скважину
- 4 ригеля диаметром 16 мм
- Варианты с тягами и без тяг



ЗВ9 153.0.0 (1)



ЗВ9 153.1.0 (1)

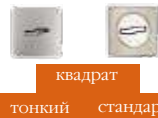


### базовая комплектация

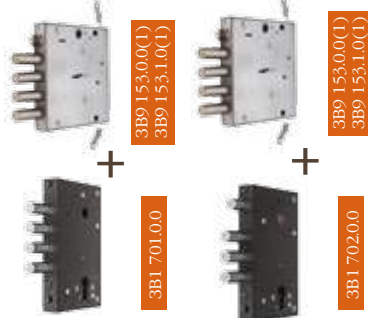


Z=50

### фурнитура



### дверные комплекты



### дополнительный заказ



46

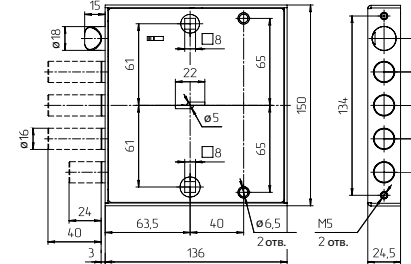
## 15-я серия: 154-е замки тип ЗВ9 защелка и ночная задвижка

### описание

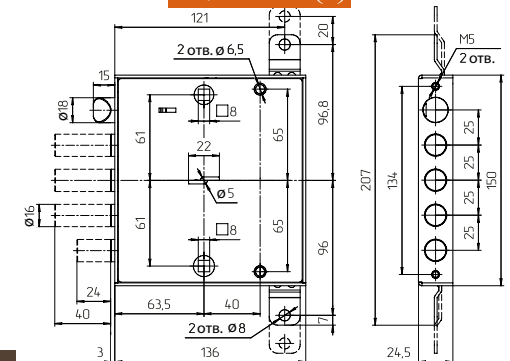
- Основные сувальдные замки
- Модернизированная сувальда
- 5/10 сувальд в механизме секретности
- 3-й и 4-й, самый высокий класс ГОСТ
- Защелка круглого сечения с радиусным скосом по рабочей поверхности
- Ночная задвижка
- Оцинкованный корпус
- Фирменная скважина МЕТТЭМ® с разнесенными бородками
- Несколько вариантов фурнитуры под скважину
- 3 ригеля диаметром 16 мм
- Варианты с тягами и без тяг



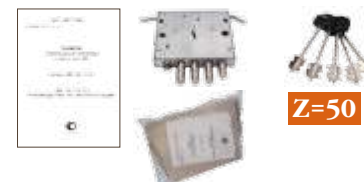
ЗВ9 154.0.0 (1)



ЗВ9 154.1.0 (1)

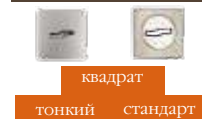


### базовая комплектация



Z=50

### фурнитура



### дверные комплекты



### дополнительный заказ



47



**14-я/15-я серия:  
расшифровка обозначений**

3  
В  
8

**Тип замка по ГОСТ**

3В8 - врезной сувальдный замок без защелки

3В9 - врезной сувальдный замок с защелкой,  
открывающейся от нажимной ручки

1

**Номер серии**

У всех замков 14-й и 15-й серии идет цифра 1

4

**Наличие/отсутствие лицевой планки**

4 - замок с лицевой планкой  
5 - замок без лицевой планки

0

**Наличие/отсутствие задвижки/защелки,  
количество ригелей**

0 - замок без задвижки, без защелки, 5 ригелей  
1 - замок без задвижки, без защелки, 4 ригеля  
2 - замок с задвижкой, без защелки, 4 ригеля  
3 - замок без задвижки, с защелкой, 4 ригеля  
4 - замок с задвижкой, с защелкой, 3 ригеля

1

**Наличие/отсутствие тяг**

0 - замок без тяг  
1 - замок с тягами

1

**Количество сувальд**

0 - 5 сувальд  
1 - 10 сувальд

18

**Диаметр ригелей**

Диаметр ригелей по умолчанию равен 16 мм  
18 - диаметр ригелей равен 18 мм



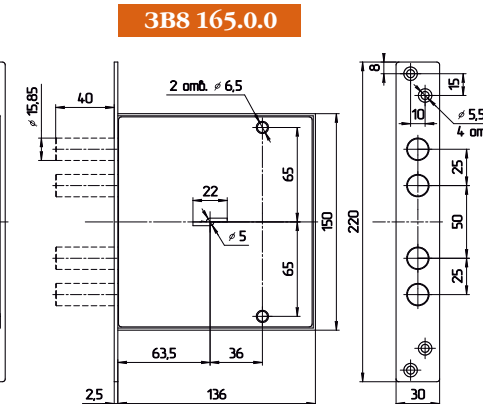
**Замок 3В8 165.0.0  
эконом-модель 141-й группы  
14-й серии**



**описание**

- ⊗ Дополнительный сувальдный замок
- ⊗ Эконом-вариант моделей 3В8 141.0.0 и 3В8 141.0.1
- ⊗ 2-й класс ГОСТ
- ⊗ Модернизированная сувальда
- ⊗ 5 сувальд в механизме секретности
- ⊗ Несъемная лицевая планка (на заклепках)
- ⊗ 4 ключа в комплекте
- ⊗ Замена снятой с производства модели 3В8 160.0.0

**базовая комплектация**



**дополнительный заказ**



**дверные комплекты**



**Хотите улучшить характеристики данного замка?**

▶ 3 класс ГОСТ

▶ 4 класс ГОСТ



## 4-я серия накладные сувальдные замки

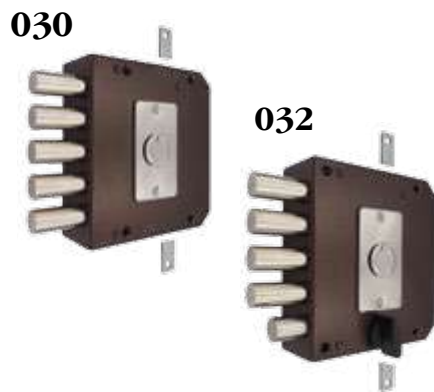
### состав серии



### описание серии

- ☞ Накладные сувальдные замки тип ЗН4
- ☞ Модернизированная сувальда
- ☞ Фирменная скважина МЕТТЭМ® с разнесенными бородками
- ☞ 4-й, самый высокий класс ГОСТ (кроме эконом-модели)
- ☞ ЗН4 090.0.0 - эконом-модель 2-го класса ГОСТ
- ☞ Левое и правое исполнение моделей 4-го класса ГОСТ
- ☞ Плавный ход ригелей
- ☞ Обновленная прямоугольная накладка (нерж. сталь)

### левое исполнение



### варианты комплектации

модель	расшифровка комплектации
ЗН4 030.0.1	Замок без защелки, без задвижки, без тяг, 5 ригелей 18 мм
ЗН4 030.1.1	Замок без защелки, без задвижки, с тягами, 5 ригелей 18 мм
ЗН4 032.0.1	Замок без защелки, с задвижкой, без тяг, 4 ригеля 18 мм
ЗН4 032.1.1	Замок без защелки, с задвижкой, с тягами, 4 ригеля 18 мм
ЗН4 090.0.0	Замок без защелки, без задвижки, без тяг, 4 ригеля 14 мм

## 4-я серия: 030-е замки 5 ригелей диаметром 18 мм

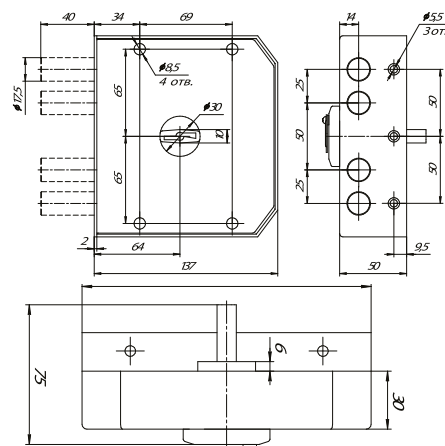
### исполнение

#### правое

#### левое



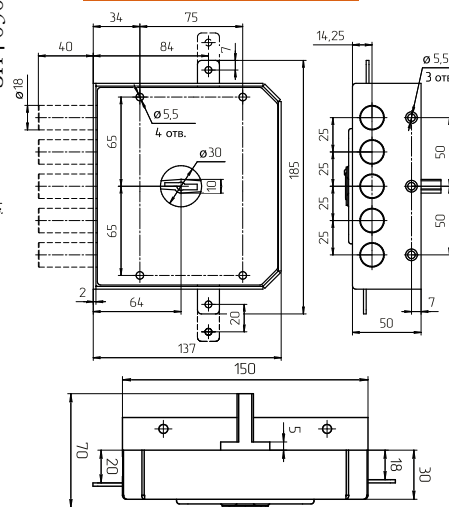
### ЗН4 030.0.1 (Л-Пр)



### описание

- ☞ Накладные сувальдные замки без защелки и без задвижки
- ☞ 4-й, самый высокий класс ГОСТ
- ☞ Комплектации для дверей правого и левого открывания
- ☞ Модернизированный механизм секретности
- ☞ 6 сувальд
- ☞ 5 ригелей диаметром 18 мм
- ☞ Варианты с тягами и без тяг

### ЗН4 030.1.1 (Л-Пр)



### базовая комплектация



### дополнительный заказ



модели без тяг  
Z=60

модели с тягами  
Z=60

**4-я серия:  
030-е замки  
5 ригелей диаметром 18 мм**

**исполнение**

**правое**

**левое**

ЗН4 032.0.1-Пр



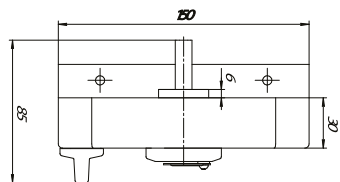
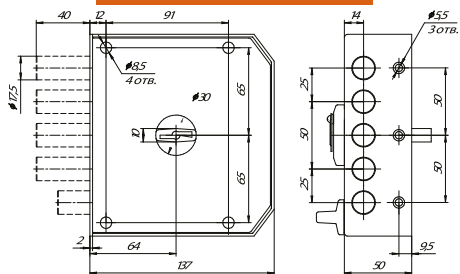
ЗН4 032.0.1-Л

ЗН4 032.1.1-Пр



ЗН4 032.1.1-Л

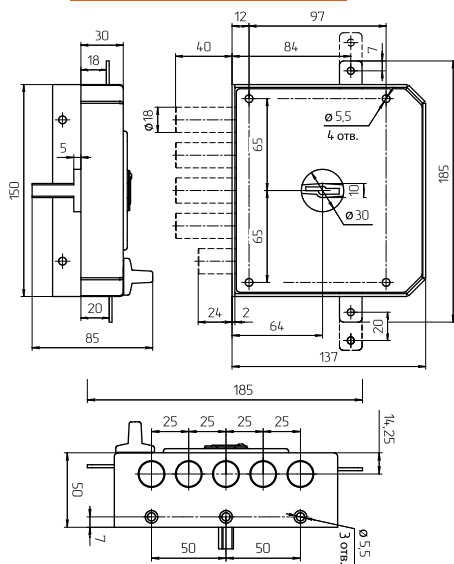
**ЗН4 032.0.1 (Л-Пр)**



**описание**

- ☞ Накладные сувальдные замки без защелки, с ночной задвижкой
- ☞ 4-й, самый высокий класс ГОСТ
- ☞ Комплектации для дверей правого и левого открывания
- ☞ Модернизированный механизм секретности
- ☞ 6 сувальд
- ☞ 4 ригеля диаметром 18 мм
- ☞ Варианты с тягами и без тяг

**ЗН4 032.1.1 (Л-Пр)**



**базовая комплектация**



**МОДЕЛИ  
БЕЗ ТЯГ**



**Z=60**

**МОДЕЛИ  
С ТЯГАМИ**



**Z=60**

**дополнительный заказ**



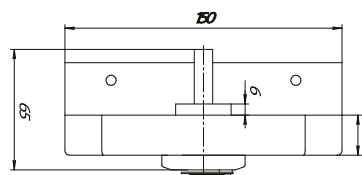
**Замок ЗН4 090.0.0  
эконом-модель  
замков 4-й серии**

**описание**

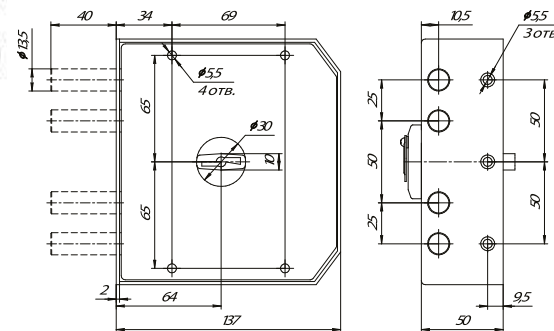
- ☞ Модель без защелки, без задвижки, без тяг
- ☞ 2-й класс ГОСТ
- ☞ 4 сувальды в механизме секретности
- ☞ 4 ригеля диаметром 14 мм
- ☞ 5 ключей в комплекте



ЗН4 090.0.0



**ЗН4 090.0.0**



**дополнительный заказ**



**Z=60**

**Z=80**

**базовая комплектация**



**Z=50**

**накладки  
ЗВ8 160.040**



**4-я серия:  
расшифровка обозначений**

3  
H  
4  
0  
3  
2  
1  
1

**Тип замка по ГОСТ**

3H4 - накладной сувальдный замок

**Номер серии**

У всех замков 4-й серии идет цифра 0

**Класс замка по ГОСТ**

3 - 4-й класс  
2 - 2-й класс

**Наличие/отсутствие задвижки**

0 - замок без задвижки  
2 - замок с задвижкой

**Наличие/отсутствие тяг**

0 - замок без тяг  
1 - замок с тягами

**Количество сувальд**

0 - 4 сувальды  
1 - 6 сувальд



**700-я серия:  
цилиндрические замки тип ЗВ1, ЗВ4, ЗВ7**

**состав серии**



**описание серии**

- ☞ 3-й и 4-й, самый высокий класс ГОСТ
- ☞ Универсальные корпуса
- ☞ Покрытие - порошковая краска
- ☞ Различные варианты комплектации
- ☞ ЗВ7 718.0.0 - замок с функцией АНТИПАНИКА

**варианты комплектации**

модель	расшифровка комплектации
ЗВ1 701.0.0	Замок без защелки, без л/п, без задвижки, без тяг, 4 риг. 16 мм
ЗВ1 702.0.0	Замок без защелки, без л/п, с задвижкой, без тяг, 3 риг. 16 мм
ЗВ4 703.0.0	Замок с защелкой (откр. от ручки), без л/п, без задвижки, без тяг, 3 риг. 16 мм
ЗВ4 703.0.0-18	Замок с защелкой (откр. от ручки), без л/п, без задвижки, без тяг, 3 риг. 18 мм
ЗВ4 703.1.0	Замок с защелкой (откр. от ручки), без л/п, без задвижки, с тягами, 3 риг. 16 мм
ЗВ7 703.0.0	Замок с защелкой (откр. от ручки, от ключа), без л/п, без задвиж., б/тяг, 3 риг. 16 мм
ЗВ1 711.0.0	Замок без защелки, с л/п, без задвижки, без тяг, 4 риг. 16 мм
ЗВ1 712.0.0	Замок без защелки, с л/п, с задвижкой, без тяг, 3 риг. 16 мм
ЗВ4 713.0.0	Замок с защелкой (откр. от ручки), с л/п, без задвижки, без тяг, 3 риг. 16 мм
ЗВ4 713.1.0	Замок с защелкой (откр. от ручки), с л/п, без задвижки, с тягами, 3 риг. 16 мм
ЗВ7 713.0.0	Замок с защелкой (откр. от ручки, от ключа), с л/п, без задвиж., б/тяг, 3 риг. 16 мм
ЗВ7 718.0.0	Замок с защелкой (откр. от ручки, от ключа), с л/п, без задвиж., б/тяг, 3 риг. 16 мм, с функцией АНТИПАНИКА



700-я серия:  
расшифровка обозначений

3  
В  
7

**Тип замка по ГОСТ**

ЗВ4 - врезной цилиндрический замок с защелкой, открывающейся от нажимной ручки  
ЗВ7 - врезной цилиндрический замок с защелкой, открывающейся от нажимной ручки и от ключа

7

**Номер серии**

У всех замков 700-й серии идет цифра 7

1

**Наличие/отсутствие лицевой планки**

0 - замок без лицевой планки  
1 - замок с лицевой планкой

3

**Наличие/отсутствие задвижки/защелки/функции АНТИПАНИКА**

1 - замок без задвижки, без защелки  
2 - замок с задвижкой, без защелки  
3 - замок без задвижки, с защелкой  
8 - замок с функцией АНТИПАНИКА

1

**Наличие/отсутствие тяг**

0 - замок без тяг  
1 - замок с тягами

0

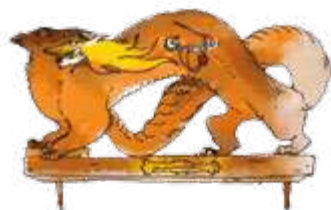
**Наличие/отсутствие дополнительных конструктивных преимуществ**

0 - нет дополнительных преимуществ  
1 - есть дополнительные преимущества

18

**Диаметр ригелей**

Диаметр ригелей по умолчанию равен 16 мм  
18 - диаметр ригелей равен 18 мм



НОРМА

**торговая серия  
НОРМА**

**Что нужно знать о группе НОРМА?**

- ☞ В группу **НОРМА** входят врезные сувальдные и цилиндрические замки (корпуса) 2-го класса ГОСТ 5089-2011
- ☞ В группе **НОРМА** есть модели, по своим габаритно-присоединительным размерам подходящие на замену турецким моделям с **крестовым ключом**
- ☞ В группе **НОРМА** имеется много моделей замков, которые по своим габаритно-присоединительным размерам могут заменить замки других российских производителей
- ☞ Замок **ЗВ8 882.0.0** группы НОРМА имеет 8 сувальд в механизме секретности
- ☞ Модель ЗВ4 402.0.0 сертифицирован для использования в **противопожарных дверях** с пределом огнестойкости **EI-45**
- ☞ В группе НОРМА есть модели с **невънимаемым ключом**

**Какие серии замков входят в группу НОРМА?**

- ☞ **19-я/29-я серия:** врезные сувальдные замки на замену турецким замкам с крестовым ключом тип ЗВ8
- ☞ **100-я серия:** врезные цилиндрические корпуса без защелки тип ЗВ1
- ☞ **400-я серия:** врезные цилиндрические корпуса с защелкой тип ЗВ4
- ☞ **500-я серия:** врезные цилиндрические корпуса с роликовой защелкой тип ЗВ5
- ☞ **800-я серия:** врезные сувальдные замки без защелки различных модификаций тип ЗВ8
- ☞ **900-я серия:** врезные сувальдные замки с защелкой в габаритах 400-й серии тип ЗВ9

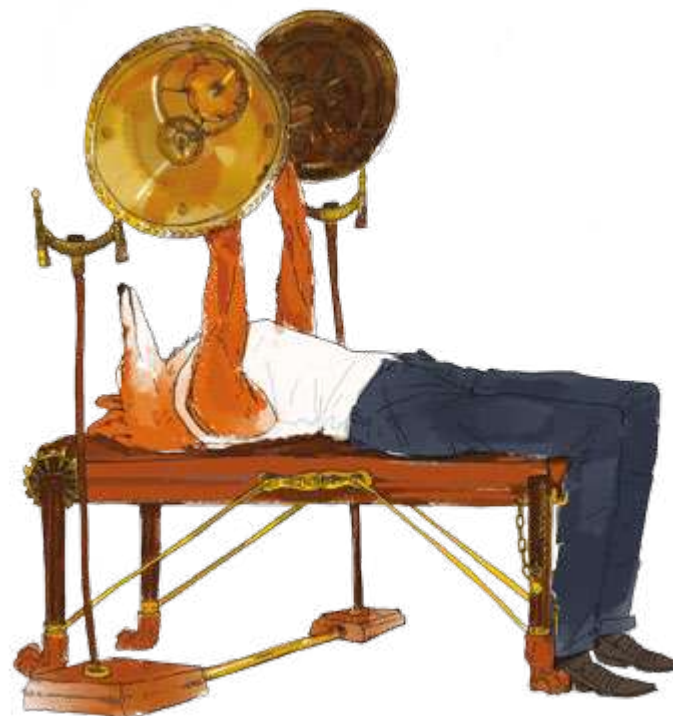
Название	ЗВ1 101.0.0	ЗВ1 102.0.0	ЗВ4 401.0.0	ЗВ4 402.0.0	ЗВ5 501.0.0
Тип мех-ма	цил.	цил.	цил.	цил.	цил.
Кол-во риг.	1	3	1	3	1
Вылет риг. (тах, мм)	24	24	24	24	24
Ø риг. (мм)	- (квадр.)	12	- (квадр.)	12	- (квадр.)
защелка/ задвижка/ тяги	нет/нет/нет	нет/нет/нет	да/нет/нет	да/нет/нет	да/нет/нет
л/п	да	да	да	да	да
кол-во в упаковке (шт.)	20	20	20	20	20
вес брутто упаковки (кг)	14,65	13,25	14,25	12,05	15,95
вес брутто 1 шт. (кг)	0,78	0,65	0,7	0,59	0,78
кл. ГОСТ	2	2	2	2	2

Название	ЗВ5 502.0.0	ЗВ8 190.0.0	ЗВ8 290.0.0	ЗВ8 801.0.0	ЗВ8 811.0.0
Тип мех-ма	цил.	сув.	сув.	сув.	сув.
Кол-во сувальд	-	6	6	6	6
Кол-во риг.	3	4	4	1	1
Вылет риг. (тах, мм)	24	22	22	22	22
Ø риг. (мм)	12	12	12	- (квадр.)	- (квадр.)
защелка/ задвижка/ тяги	да/нет/нет	нет/нет/нет	нет/нет/нет	нет/нет/нет	нет/нет/нет
л/п	да	да	да	да	нет
кол-во в упаковке (шт.)	2-	20	20	20	20
вес брутто упаковки (кг)	15,49	14,25	14,25	17,25	15,45
вес брутто 1 шт. (кг)	0,76	0,7	0,7	0,86	0,77
кл. ГОСТ	2	2	2	2	2

Название	<b>ЗВ8 801.1.0</b>	<b>ЗВ8 811.1.0</b>	<b>ЗВ8 802.0.0</b>	<b>ЗВ8 812.0.0</b>	<b>ЗВ8 802.1.0</b>
Тип мех-ма	суб.	суб.	суб.	суб.	суб.
Кол-во сувальд	6	6	6	6	6
Кол-во риг.	1	1	3	3	3
Вылет риг. (тах, мм)	22	22	22	22	22
Ø риг. (мм)	- (квадр.)	- (квадр.)	14	14	14
защелка/ задвижка/ тяги	нет/нет/да	нет/нет/да	нет/нет/нет	нет/нет/нет	нет/нет/да
л/п	нет	нет	да	нет	да
кол-во в упаковке (шт.)	20	20	20	20	20
вес брутто упаковки (кг)	18,75	18,05	16,05	14,25	16,85
вес брутто 1 шт. (кг)	0,93	0,9	0,79	0,7	0,84
кл. ГОСТ	2	2	2	2	2

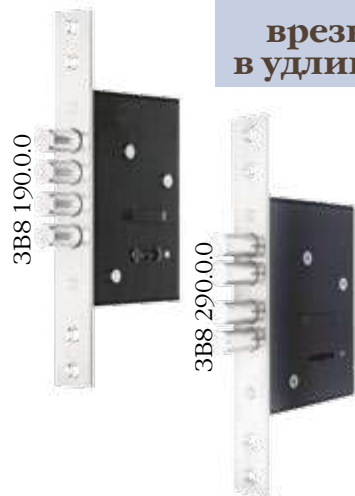
Название	<b>ЗВ8 852.1.0</b>	<b>ЗВ8 862.0.0</b>	<b>ЗВ8 882.0.0</b>	<b>ЗВ9 901.0.0</b>	<b>ЗВ9 902.0.0</b>
Тип мех-ма	суб.	суб.	суб.	суб.	суб.
Кол-во сувальд	6	6	6	6	6
Кол-во риг.	3	3	3	1	3
Вылет риг. (тах, мм)	22	22	22	22	22
Ø риг. (мм)	12	12	16	- (квадр.)	12
защелка/ задвижка/ тяги	нет/нет/да	нет/нет/нет	нет/нет/нет	да/нет/нет	да/нет/нет
л/п	да	да	да	да	да
кол-во в упаковке (шт.)	20	20	20	20	20
вес брутто упаковки (кг)	13,5	11,35	18,0	15,25	15,45
вес брутто 1 шт. (кг)	0,66	0,55	0,88	0,76	0,77
кл. ГОСТ	2	2	2	2	2

Название	<b>ЗВ8 802.1.0-К</b>	<b>ЗВ8 812.1.0</b>	<b>ЗВ8 812.1.0-К</b>	<b>ЗВ8 842.0.0</b>	<b>ЗВ8 852.0.0</b>
Тип мех-ма	суб.	суб.	суб.	суб.	суб.
Кол-во сувальд	6	6	6	6	6
Кол-во риг.	3	3	3	3	3
Вылет риг. (тах, мм)	22	22	22	22	22
Ø риг. (мм)	14	14	14	14	12
защелка/ задвижка/ тяги	нет/нет/да	нет/нет/да	нет/нет/да	нет/нет/нет	нет/нет/нет
л/п	да	нет	нет	да	да
кол-во в упаковке (шт.)	20	20	20	20	20
вес брутто упаковки (кг)	16,85	15,55	15,55	16,0	11,35
вес брутто 1 шт. (кг)	0,84	0,77	0,77	0,79	0,55
кл. ГОСТ	2	2	2	2	2





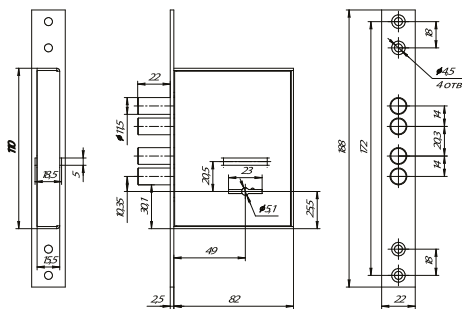
## 19-я/29-я серия врезные сувальдные замки в удлиненном корпусе тип ЗВ8



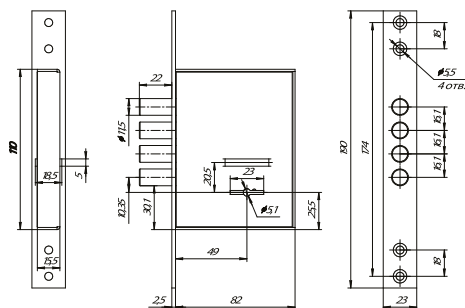
### ОПИСАНИЕ

- ☞ Дополнительные сувальдные замки
- ☞ Модели в габаритах популярных турецких замков с крестовым ключом
- ☞ Удлиненные декоративные накладки - в базовой комплектации
- ☞ Вылет ригелей - 22 мм
- ☞ Покрытие корпуса - порошковая краска

**ZV8 290.0.0**



**ZV8 190.0.0**



### дополнительный заказ

запорная планка  
**ZV1 71.2.002**



### базовая комплектация



накладки  
**ZV8 19.050**



**Z=48**



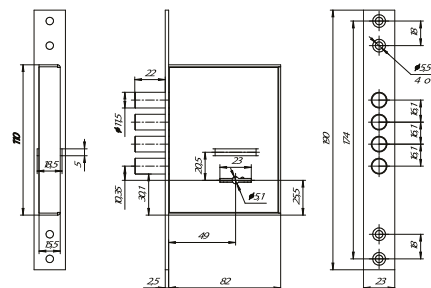
## 100-я серия врезные цилиндрические замки без защелки тип ЗВ1



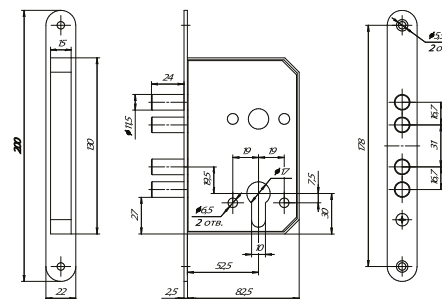
### ОПИСАНИЕ

- ☞ Дополнительные цилиндрические замки (корпуса)
- ☞ Два типа ригелей в серии (прямоугольные и круглые)
- ☞ Корпус - сталь, покрытая порошковой краской
- ☞ Несъемная лицевая планка
- ☞ Совместимость со всеми основными типами цилиндров
- ☞ Декоративные накладки на цилиндр - в базовой комплектации
- ☞ Запорная планка - в базовой комплектации

**ZV1 101.0.0**



**ZV1 102.0.0**



### дополнительный заказ

### базовая комплектация



накладки  
**ZV1 01.000**

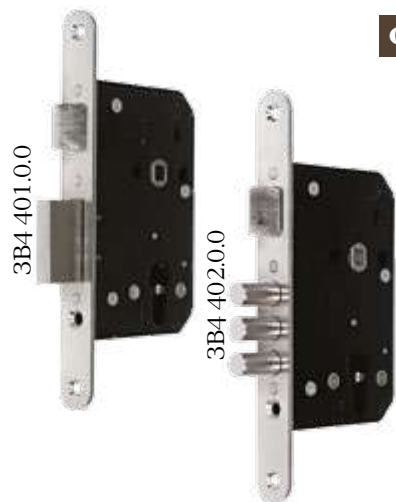
винт  
**M5X60**

запорная планка  
**ZV1 01.002**

накладки  
**ZV1 01.000**



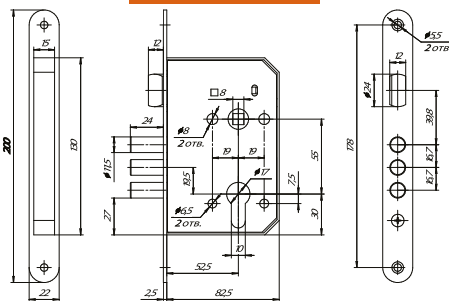
## 400-я серия врезные цилиндрические замки (корпуса) со скошенной защелкой тип ЗВ4



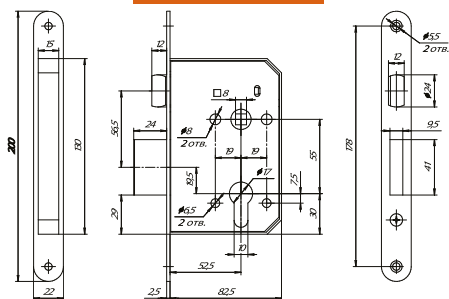
### ОПИСАНИЕ

- Основные цилиндрические замки (корпуса) тип ЗВ4
- Два типа ригелей в серии (прямоугольные и круглые)
- Корпус - сталь, покрытая порошковой краской
- Несъемная лицевая планка
- Совместимость со всеми основными типами цилиндров
- ЗВ4 402.0.0 - замок для противопожарных дверей
- Запорная планка - в базовой комплектации к замку ЗВ4 401.0.0

ЗВ4 402.0.0



ЗВ4 401.0.0



### дополнительный заказ



запорная планка  
ЗВ9 02.002  
для ЗВ4 402

### базовая комплектация



запорная планка  
ЗВ4 01.002  
для ЗВ4 401

винт  
М5Х60

### фурнитура

НР 0801



НР 0802



накладки  
ЗВ1 01.000

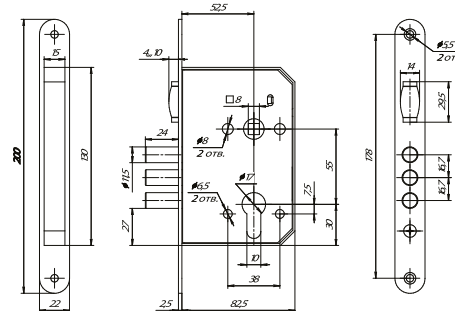
## 500-я серия врезные цилиндрические замки (корпуса) с роликовой защелкой тип ЗВ5



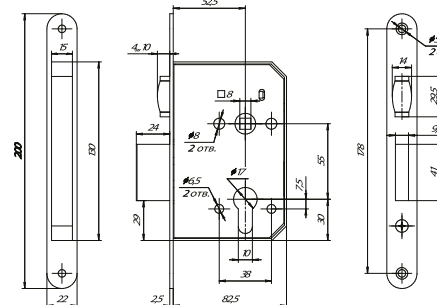
### ОПИСАНИЕ

- Основные цилиндрические замки (корпуса)
- Два типа ригелей в серии (прямоугольные и круглые)
- Корпус - сталь, покрытая порошковой краской
- Несъемная лицевая планка
- Подходят для установки в внутренние двери помещений (офисные, межкомнатные и т.п.)
- Декоративные накладки и запорная планка - в базовой комплектации к обоим замкам серии

ЗВ5 502.0.0



ЗВ5 501.0.0



### дополнительный заказ



### базовая комплектация



запорная планка  
ЗВ4 01.002  
для ЗВ4 401

накладки  
ЗВ1 01.000

винт  
М5Х60

### фурнитура



накладки  
ЗВ1 01.000





## 800-я серия накладной сувальдный замок без защелки тип ЗВ4

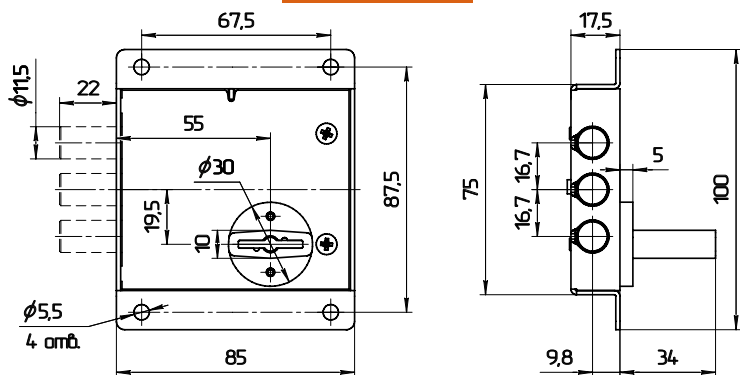
**НОВИНКА**



### описание

- Легкий накладной сувальдный замок без защелки и задвижки
- 2 класс ГОСТ
- Комплектации для дверей правого и левого открывания
- 3 ригеля диаметром 12 мм
- Подходит для установки в двери внутреннего и наружного открывания и в дверцы металлических шкафов
- Корпус - сталь, покрытие - порошковая краска

**ZN4 800.0.0**



### базовая комплектация



### варианты комплектации

**ZN4 800.0.0 П-Н** - сувальдный накладной замок правого открывания с направляющей для ключа

**ZN4 800.0.0 П-Л** - сувальдный накладной замок левого открывания с направляющей для ключа

**ZN4 800.0.0 П** - сувальдный накладной замок правого открывания

**ZN4 800.0.0 Л** - сувальдный накладной замок левого открывания

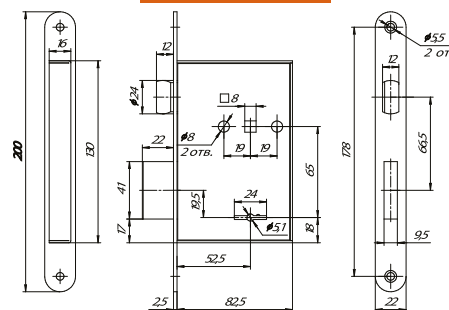
## 900-я серия врезные сувальдные замки с защелкой тип ЗВ9 в удлиненном корпусе

### описание

- Основные сувальдные замки
- Корпуса в габаритах замков ЗВ4 401.0.0, ЗВ4 402.0.0
- Изделия для использования в разных типах дверей
- Замки с двумя типами ригелей
- Корпус - сталь, покрытие - порошковая краска



**ZB9 901.0.0**

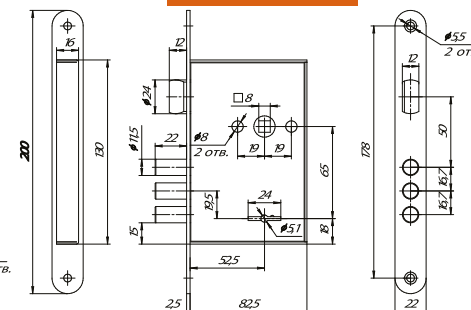


### базовая комплектация



**Z=48**

**ZB9 902.0.0**



### дополнительный заказ



### фурнитура



торговая группа  
**НОРМА**  
расшифровка комплектации

МОДЕЛЬ	расшифровка комплектации
ЗВ8 190.0.0	Замок без защелки, с л/п, без задвижки, без тяг, 4 ригеля 12 мм
ЗВ8 290.0.0	Замок без защелки, с л/п, без задвижки, без тяг, 4 ригеля 12 мм
ЗВ1 101.0.0	Замок без защелки, с л/п, без задвижки, без тяг, 1 прям. ригель
ЗВ1 102.0.0	Замок без защелки, с л/п, без задвижки, без тяг, 3 ригеля 12 мм
ЗВ4 401.0.0	Замок с защелкой, с л/п, без задвижки, без тяг, 1 прям. ригель
ЗВ4 402.0.0	Замок с защелкой, с л/п, без задвижки, без тяг, 3 ригеля 12 мм
ЗВ5 501.0.0	Замок с роликовой защелкой, с л/п, без задвижки, без тяг, 1 прям. ригель
ЗВ5 502.0.0	Замок с роликовой защелкой, с л/п, без задвижки, без тяг, 3 ригеля 12 мм
ЗВ8 801.0.0	Замок без защелки, с л/п, без задвижки, без тяг, 1 прям. ригель
ЗВ8 801.1.0	Замок без защелки, с л/п, без задвижки, с тягами, 1 прям. ригель
ЗВ8 802.0.0	Замок без защелки, с л/п, без задвижки, без тяг, 3 ригеля 14 мм
ЗВ8 802.1.0	Замок без защелки, с л/п, без задвижки, с тягами, 3 ригеля 14 мм
ЗВ8 802.1.0-К	Замок б/защелки, с л/п, без задвижки, с тягами, 3 риг. 14 мм, невын. ключ
ЗВ8 811.0.0	Замок без защелки, без л/п, без задвижки, без тяг, 1 прям. ригель
ЗВ8 811.1.0	Замок без защелки, без л/п, без задвижки, с тягами, 1 прям. ригель
ЗВ8 812.0.0	Замок без защелки, без л/п, без задвижки, без тяг, 3 ригеля 14 мм
ЗВ8 812.1.0	Замок без защелки, без л/п, без задвижки, с тягами, 3 ригеля 14 мм
ЗВ8 812.1.0-К	Замок б/защелки, без л/п, без задвиж., с тягами, 3 риг. 14 мм, невын. ключ
ЗВ8 842.0.0	Замок без защелки, с л/п, без задвижки, без тяг, 3 ригеля 14 мм
ЗВ8 852.0.0	Замок без защелки, с л/п, без задвижки, без тяг, 3 ригеля 12 мм
ЗВ8 852.1.0	Замок без защелки, с л/п, без задвижки, с тягами, 3 ригеля 12 мм
ЗВ8 862.0.0	Замок без защелки, с л/п, без задвижки, без тяг, 3 ригеля 12 мм
ЗВ8 882.0.0	Замок без защелки, с л/п, без задвижки, без тяг, 3 ригеля 16 мм
ЗВ9 901.0.0	Замок с защелкой, с л/п, без задвижки, без тяг, 1 прям. ригель
ЗВ9 902.0.0	Замок с защелкой, с л/п, без задвижки, без тяг, 3 ригеля 12 мм
ЗН4 800.0.0 П-Н	Замок без защелки, без задвижки, без тяг, 3 ригеля 12 мм, правого исполнения с направляющей для ключа
ЗН4 800.0.0 Л-Н	Замок без защелки, без задвижки, без тяг, 3 ригеля 12 мм, левого исполнения с направляющей без ключа
ЗН4 800.0.0 П	Замок без защелки, без задвижки, без тяг, 3 ригеля 12 мм, правого исполнения
ЗН4 800.0.0 Л	Замок без защелки, без задвижки, без тяг, 3 ригеля 12 мм, левого исполнения

торговая группа  
**НОРМА:**  
расшифровка обозначений

**З**  
**В**  
**8**

**Тип замка по ГОСТ**

ЗВ1 - замок врезной цилиндрический без защелки  
ЗВ4 - замок врезной цилиндрический со скошенной защелкой  
ЗВ5 - замок врезной цилиндрический с роликовой защелкой  
ЗВ8 - замок врезной сувальдный без защелки  
ЗВ9 - замок врезной сувальдный с защелкой

**8**

**Номер серии**

1 - врезные цилиндрические замки без защелки  
4 - врезные цилиндрические замки с защелкой, открывающейся от нажимной ручки  
5 - врезные цилиндрические замки с роликовой защелкой  
8 - врезные сувальдные замки без защелки

**1**

**Диаметр, тип ригелей; наличие/отсутствие лицевой планки**

0 - прямоугольный ригель/круглые ригели 12/14 мм; есть лицевая планка  
1 - прямоугольный ригель/круглые ригели 14 мм; нет лицевой планки  
4 - круглые ригели 14 мм; есть лицевая планка; нет пары без лицевой планки  
5 - круглые ригели 12 мм; есть лицевая планка; нет пары без лицевой планки  
8 - круглые ригели 16 мм; есть лицевая планка; нет пары без лицевой планки

**2**

**Тип ригелей**

1 - один прямоугольный ригель  
2 - три круглых ригеля

**1**

**Наличие/отсутствие тяг**

0 - замок без тяг  
1 - замок с тягами

**0**

**Наличие/отсутствие дополнительных конструктивных преимуществ**

0 - нет дополнительных преимуществ  
1 - есть дополнительные преимущества

**К**

К - функция невынимаемого ключа в открытом положении замка

# ЭЛЕКТРО- МЕХАНИКА

## преимущества электромеханических радиуправляемых замков

### ЗАМОК-НЕВИДИМКА

- ☞ Отсутствие ключевой скважины и каких-либо других визуальных признаков установки замка
- ☞ Дистанционное беспроводное управление замком
- ☞ Невозможность доступа к внутреннему механизму при помощи отмычек
- ☞ Невозможность определить местоположение замка в двери (он может быть расположен не только по центру двери, но и в верхней или нижней ее части), что значительно усложняет силовое вскрытие замка

ЗВ/ЗН ЭМ 01.01



### ЗАМОК-УМНЫЙ ДОМ (модификация с GSM)

ЗВ/ЗН ЭМ 01.01  
с модулем СКУД



- ☞ Возможность управления замком при помощи смартфона
- ☞ Удаленное управление замком с помощью звонка и sms-сообщений (открытие/закрытие замка, постановка на охрану, снятие с охраны, разрешение и запрет управления с отдельных телефонных номеров)
- ☞ Индивидуальная настройка доступа и информационных сообщений для каждого номера (кем и когда совершено открытие/закрытие двери), родительский контроль, контроль за сотрудниками на предприятии; контроль за электроснабжением помещения, аккумулятором изделия, активация различных режимов и т.п.

ЗВ/ЗН ЭМ 01.02  
с GSM-модулем

### ЗАМОК-ОХРАННАЯ СИСТЕМА (модификация с GSM)

- ☞ Возможность подключения к замку датчика положения двери или внешней сигнализации
- ☞ Оповещение владельца о несанкционированном проникновении в помещение
- ☞ Включение внешней сигнализации системой замка



## ЗАМОК-НЕВИДИМКА механическая часть

ЗВ ЭМ



ЗН ЭМ



☞ врезные и накладные замки 4-го класса ГОСТ 5089-2011

☞ для металлических и деревянных дверей

☞ замки с мощным запорным механизмом



### описание

- ☞ Замки усилены бронепластиной из закаленной стали 65Г толщиной 2 мм (защита замка от разрушающих способов вскрытия)
- ☞ Три стальных круглых ригеля диаметром 16 мм обеспечивают высокое сопротивление при попытке отжима
- ☞ Вылет ригелей составляет 30 мм
- ☞ Диапазон рабочих температур - от +50°C до -30°C - дает возможность устанавливать замок как на внутренние, так и на наружные двери

### ВАЖНО

Не допускается прямое попадание влаги (атмосферных осадков) внутрь замка

## ЗАМОК-НЕВИДИМКА электронный блок управления (БУ)



Стандартный БУ  
(01.01)



- ☞ Замок-невидимка
- ☞ Простое решение для безопасности двери
- ☞ Возможность усовершенствования при помощи комплекта платы GSM



БУ с GSM  
(01.02)



- ☞ Количество подключаемых телефонов - до 30 шт.
- ☞ Встроенные функции охраны
- ☞ Возможность управления запрограммированными брелками (добавление, удаление, временная блокировка), в том числе и с телефона
- ☞ Возможность задания имени владельца и настройка прав доступа - для каждого брелка
- ☞ Настройка функции реле (управление светом, сиреной и т.п.)
- ☞ Работа от брелка и/или телефона
- ☞ Управление замком с помощью звонки/смс-сообщений
- ☞ Возможность обновления прошивки пользователем
- ☞ Гибкая настройка функционала БУ
- ☞ Настройка индивидуальных прав доступа и информационных сообщений для каждого телефона
- ☞ Индивидуальные пароли управления через смс
- ☞ Возможность ввода для каждого телефона имени владельца
- ☞ Временная блокировка любого телефона





название	<b>ЗВ ЭМ 01.01</b>	<b>ЗН ЭМ 01.01</b>
число кодовых комбинаций	более 4 млрд	более 4 млрд
кол-во ригелей	3	3
вылет ригелей (max, мм)	30	30
Ø ригелей (мм)	16	16
кол-во брелков	до 30 шт.	до 30 шт.
отличия	часть корпуса защищена бронепластиной толщиной 2 мм	часть корпуса защищена бронепластиной толщиной 2 мм
класс ГОСТ	4	4

### Блок управления

- ☞ Изделие является универсальным блоком управления электромеханическими замками-невидимками МЕТТЭМ®
- ☞ Блок управления подключается к сети переменного тока 220В 50Гц через блок питания 15В мощностью не менее 10Вт
- ☞ Блок управления снабжен резервным аккумулятором, который обеспечивает автономную работу замка от 3 (с GSM) до 6 (без GSM) суток
- ☞ При соответствующих настройках блок управления обеспечивает автооткрывание двери в случае критического разряда аккумулятора
- ☞ В блок управления 01.01 может быть дополнительно установлена плата расширения GSM

### Радиобрелок

- ☞ Дальность действия радиобрелка составляет от 5 до 10 м
- ☞ Система динамического кодирования радиобрелка защищает сигнал от хакерского перехвата
- ☞ Код радиобрелка можно менять неограниченное количество раз

### Плата расширения GSM (ПП GSM)

- ☞ Плата обеспечивает управление замком при помощи звонка с телефона и смс-сообщения (возможно подключить до 30 номеров)
- ☞ Плата дает возможность менять функционирование кнопки для выхода (не только открытие, но и закрытие замка)
- ☞ Плата обеспечивает получение следующих сообщений: о выполнении команд на открытие/закрытие, о состоянии двери, об отключении/включении питания от сети, о состоянии заряда аккумулятора и т.п.
- ☞ Плата дает возможность получить индивидуальные пароли управления через смс-сообщения для каждого телефона
- ☞ Плата дает возможность управлять замком дистанционно (с работы, из другого города и т.п.)
- ☞ При помощи платы возможно управление встроенным реле (можно управлять светом, внешней сиреной, датчиками протечек и другими устройствами)
- ☞ Плата дает возможность менять время, через которое замок будет автоматически закрыт (эта функция доступна и для комплектации 01.01)



**ДЛЯ ДВЕРЕЙ ОХРАНЯЕМЫХ ПОМЕЩЕНИЙ  
ДЛЯ ПРИМЕНЕНИЯ В СКУД**

**518-я серия**

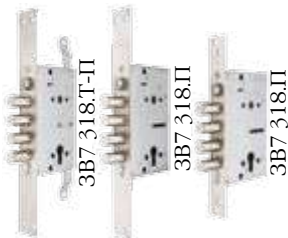


ГОСТ 5089-2011

**Назначение**

Для внутренних и наружных  
дверных блоков охраняемых  
помещений;  
для применения в системе  
контроля и управления  
доступом.

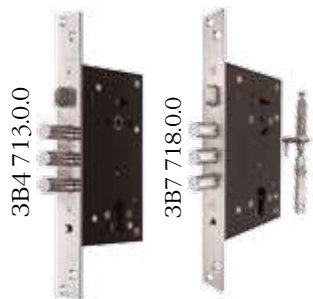
**31-я серия**



**ДЛЯ ПРОТИВОПОЖАРНЫХ ДВЕРЕЙ**

**700-я серия**

сертификат РОСС  
RU.СЛ34.В00710



**400-я серия**

сертификат РОСС  
RU.СЛ34.В00710



**ДЛЯ ДВЕРЕЙ АВАРИЙНЫХ ВЫХОДОВ**

**700-я серия**



## торговая группа ЗАЩЕЛКИ

### Защелки для межкомнатных дверей

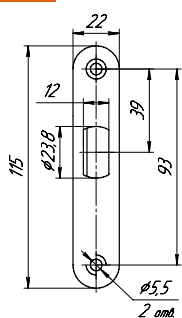
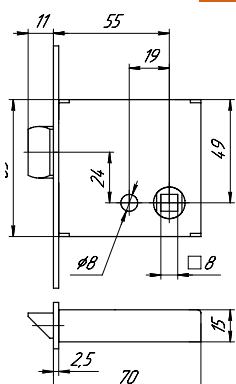


**НОВИНКА**

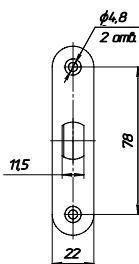
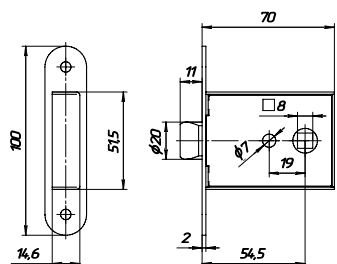
#### Описание

- ❧ Защелки без механизма секретности
- ❧ Постоянно расширяющийся модельный ряд
- ❧ Долговечность изделий
- ❧ Все детали - из стали (нет пластиковых составляющих)
- ❧ ЗЩ1-3 - сталь, покрытие - порошковая краска
- ❧ ЗЩ1-4 - оцинкованная сталь

**ЗЩ1-3**



**ЗЩ1-4**



**ОСТЕРЕГАЙТЕСЬ ПОДДЕЛОК!**

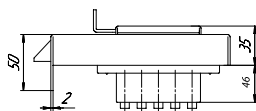
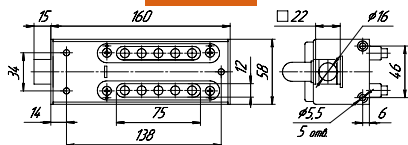
### Кодовая защелка ЗКП-2



#### Описание

- ❧ Одно из самых популярных изделий МЕТТЭМ®
- ❧ Более 1000 кодовых комбинаций
- ❧ Переворачиваемая защелка
- ❧ Модификация с удлиненными кнопками (L=20)
- ❧ Заводской код - 38

**ЗКП-2**



## ДЕКОРАТИВНЫЕ НАКЛАДКИ

Собственное производство МЕТТЭМ®

Для замков 14-й/15-й серий КЛАССИКА



- ☞ Для замков - тип 3В8/3В9 МЕТТЭМ® КЛАССИКА
- ☞ В базовой комплектации к замкам 3В8 140, 3В8 140-18, 3В8 141, 3В8 142, 3В8 150, 3В8 150-18, 3В8 151, 3В8 152
- ☞ Материал накладок - нержавеющая сталь
- ☞ Цвет - блестящий хром, матовый хром, черный

Для замков торговой группы НОРМА



- ☞ Для замков - тип 3В8/3В9 МЕТТЭМ® НОРМА
- ☞ В базовой комплектации к замкам 3В8 801, 3В8 802, 3В8 811, 3В8 812, 3В8 842, 3В8 852
- ☞ Материал накладок - нержавеющая сталь
- ☞ Цвет - блестящий хром, золото (нитрид титана), черный

Для замков 13-й серии СУПЕРЗАЩИТА

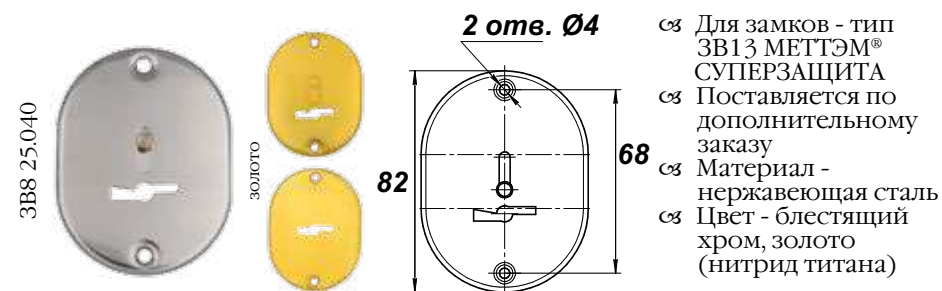


- ☞ Для замков - тип 3В13 МЕТТЭМ® СУПЕРЗАЩИТА
- ☞ В базовой комплектации к замку 3В13 173.1.1
- ☞ Доп. заказ - к замкам 3В13 174.1.1, 3В13 374.0.1
- ☞ Материал накладок - нержавеющая сталь
- ☞ Цвет - блестящий хром, матовый хром

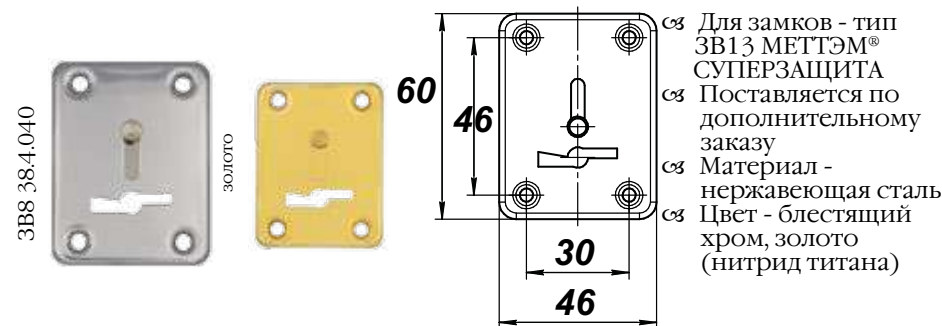
## ДЕКОРАТИВНЫЕ НАКЛАДКИ

Собственное производство МЕТТЭМ®

Для замков 13-й серии СУПЕРЗАЩИТА

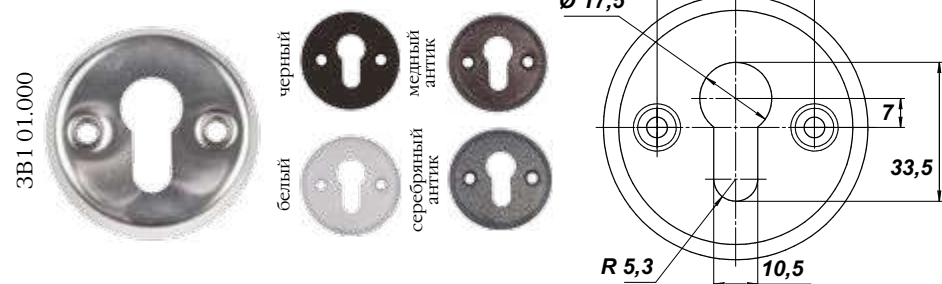


- ☞ Для замков - тип 3В13 МЕТТЭМ® СУПЕРЗАЩИТА
- ☞ Поставляется по дополнительному заказу
- ☞ Материал - нержавеющая сталь
- ☞ Цвет - блестящий хром, золото (нитрид титана)



- ☞ Для замков - тип 3В13 МЕТТЭМ® СУПЕРЗАЩИТА
- ☞ Поставляется по дополнительному заказу
- ☞ Материал - нержавеющая сталь
- ☞ Цвет - блестящий хром, золото (нитрид титана)

Для цилиндрических замков



- ☞ Для любых цилиндрических замков
- ☞ В базовой комплектации к замкам 3В1 101, 3В1 102, 3В5 501, 3В5 502
- ☞ Материал накладок - нержавеющая сталь
- ☞ Цвет - черный, медный антик, серебряный антик, белый

## ДЕКОРАТИВНЫЕ НАКЛАДКИ

Накладки производства партнеров МЕТТЭМ®  
Для замков 14-й/15-й серий КЛАССИКА



малый овал

- Для замков - тип ЗВ8 МЕТТЭМ® КЛАССИКА
- Материал накладок - нержавеющая сталь, пластик (основание)
- Цвет - блестящий хром, матовый хром



тонкий квадрат

- Для замков - тип ЗВ8/ЗВ9 МЕТТЭМ® КЛАССИКА
- Материал накладок - нержавеющая сталь, пластик (основание)
- Цвет - блестящий хром, матовый хром



стандартный квадрат

- Для замков - тип ЗВ8/ЗВ9 МЕТТЭМ® КЛАССИКА
- Материал накладок - алюминиевый сплав, пластик (основание)
- Скрытые крепления
- Цвет - хром (блестящий/матовый), бронза



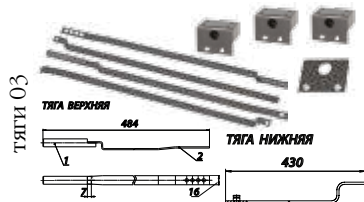
стандартный квадрат бронза: комплект

### ВНИМАНИЕ

В цвете бронза изделия продаются только комплектом

## ТЯГИ

Для накладных замков



ТЯГА 03

- Кол-во в упаковке - 20 компл.
- Масса брутто упаковки - 25 кг

Для врезных замков

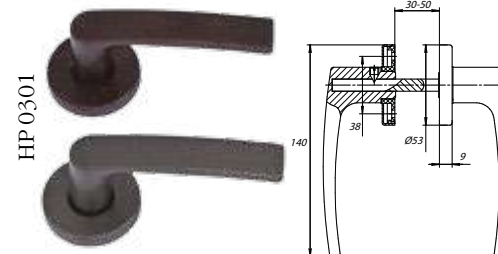


ТЯГА 04

- Кол-во в упаковке - 50 компл.
- Масса брутто упаковки - 34 кг

## РУЧКИ

Раздельные ручки МЕТТЭМ®

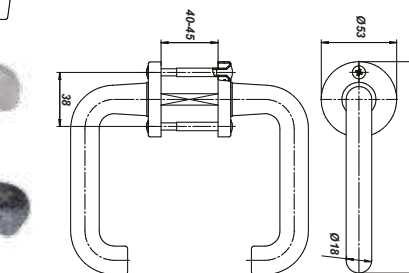


HP 0301

- Для замков - с защелкой
- Материал - алюминиевый сплав
- Покрытие - порошковая краска
- Цвет - медный антик, серебряный антик
- Кол-во в упаковке - 20 шт.
- Масса брутто упаковки - 6,39 кг
- Комплектация: ручки, квадрат 8x8



HP 0302

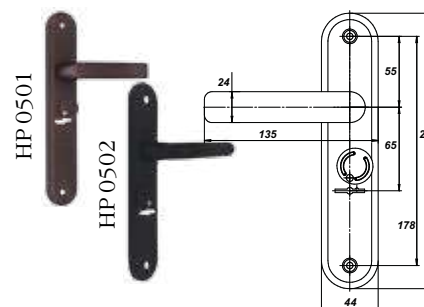


- Для замков - с защелкой
- Материал - алюминиевый сплав
- Покрытие - порошковая краска
- Цвет - черный, медный антик, серебряный антик, белый

- Кол-во в упаковке - 10 шт.
- Масса брутто упаковки - 4,85 кг
- Комплектация: ручки, квадрат 8x8, стяжные винты

Ручки на планке МЕТТЭМ®

Для замков ЗВ9 901, ЗВ9 902

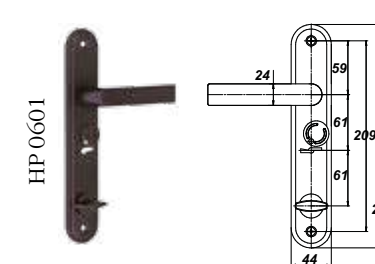


HP 0501

HP 0502

- Материал - алюминиевый сплав
- Покрытие - порошковая краска
- Цвет - медный антик (HP 0501), черный (HP 0502)
- Кол-во в упаковке - 10 шт.
- Масса брутто упаковки - 5,05 кг
- Комплектация - ручки, квадрат 8x8, стяжные винты

Для замков ЗВ9 144



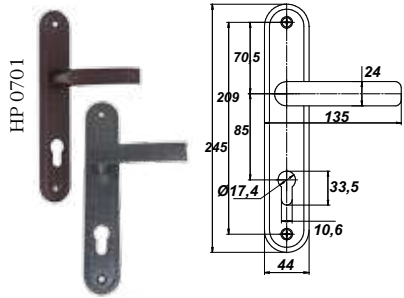
HP 0601

- Материал - алюминиевый сплав
- Покрытие - порошковая краска
- Цвет - черный
- Кол-во в упаковке - 10 шт.
- Масса брутто упаковки - 5,05 кг
- Комплектация - ручки, квадрат 8x8, стяжные винты

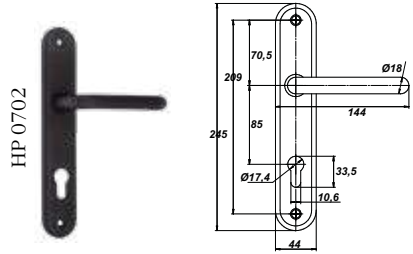
## РУЧКИ

Ручки на планке МЕТТЭМ®

Для замков ЗВ4 713, ЗВ7 713, ЗВ7 718



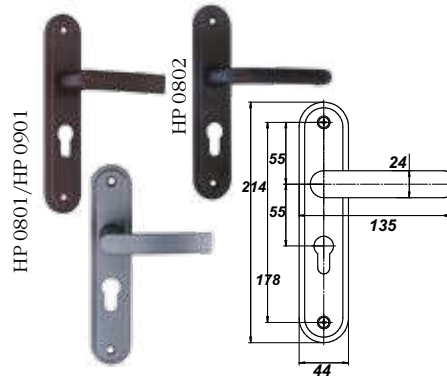
- ☞ Материал - алюминиевый сплав
- ☞ Покрытие - порошковая краска
- ☞ Цвет - медный антик, серебряный антик
- ☞ Кол-во в упаковке - 10 шт.
- ☞ Масса брутто упаковки - 64,85 кг
- ☞ Комплектация - ручки, квадрат 8x8, стяжные винты



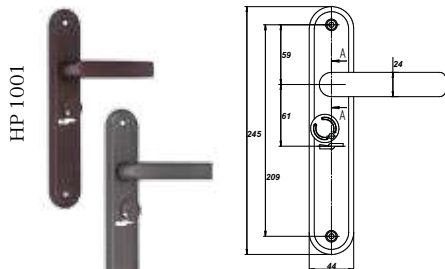
- ☞ Материал - алюминиевый сплав
- ☞ Покрытие - порошковая краска
- ☞ Цвет - черный
- ☞ Кол-во в упаковке - 10 шт.
- ☞ Масса брутто упаковки - 6,1 кг
- ☞ Комплектация - ручки, квадрат 8x8, стяжные винты

Для замков ЗВ4 401, ЗВ4 402

- ☞ Материал - алюминиевый сплав
- ☞ Покрытие - порошковая краска
- ☞ Цвет - черный, медный антик, серебряный антик
- ☞ Кол-во в упаковке - 10/20 шт.
- ☞ Масса брутто упаковки - 4,7/8,59 кг
- ☞ Комплектация - ручки, квадрат 8x8, стяжные винты (HP 0901 без возвратной пружины)



Для замков ЗВ9 143, ЗВ9 153

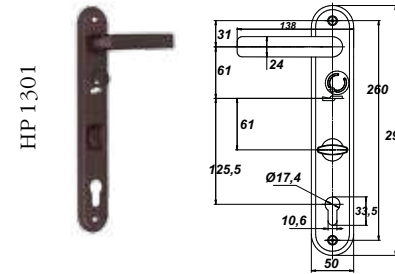


- ☞ Материал - алюминиевый сплав
- ☞ Покрытие - порошковая краска
- ☞ Цвет - медный антик, серебряный антик (предзаказ)
- ☞ Кол-во в упаковке - 10 шт.
- ☞ Масса брутто упаковки - 5,39 кг
- ☞ Комплектация - ручки, квадрат 8x8, стяжные винты

## РУЧКИ

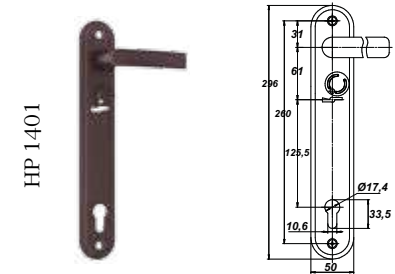
Ручки на планке МЕТТЭМ®

Для замка ЗВ13 174.1.1



- ☞ Материал - алюминиевый сплав
- ☞ Покрытие - порошковая краска
- ☞ Цвет - медный антик
- ☞ Кол-во в упаковке - 5 шт.
- ☞ Масса брутто упаковки - 3,25 кг
- ☞ Комплектация - ручки, квадрат 8x8, стяжные винты

Для замка ЗВ13 173.1.1

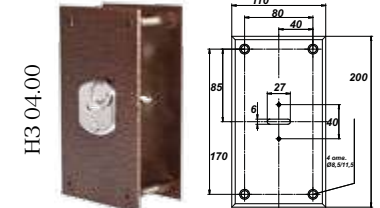


- ☞ Материал - алюминиевый сплав
- ☞ Покрытие - порошковая краска
- ☞ Цвет - медный антик
- ☞ Кол-во в упаковке - 5 шт.
- ☞ Масса брутто упаковки - 3,45 кг
- ☞ Комплектация - ручки, квадрат 8x8, стяжные винты

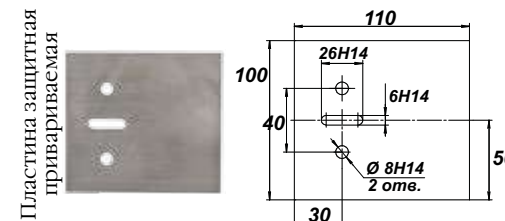
## ЗАЩИТНЫЕ НАКЛАДКИ



- ☞ Для сувальдных замков
- ☞ Материал - сталь
- ☞ Покрытие - никель/хром
- ☞ Секретность - min 700 000 комбинаций



- ☞ Материал - марганцевая сталь 65Г толщиной 4,5 мм, закаленная до 55-60 ед. по шкале Роквелла (HRC)
- ☞ Для дверей толщиной - 40-70 мм
- ☞ Масса брутто 1 шт. - 1,45 кг



Пластина защитная привариваемая

- ☞ Материал - марганцевая сталь 65Г толщиной 3 мм, закаленная до 55-60 ед. по шкале Роквелла (HRC)
- ☞ Масса брутто 1 шт. - 0,26 кг

## ОФИЦИАЛЬНЫЕ ДИЛЕРЫ МЕТТЭМ®

### БЕЛГОРОД

**ЗАМОК31**  
www.zamok31.ru  
+7 (4722) 38-05-31

### ВЛАДИВОСТОК

**МИР ЗАМКОВ**  
+7 (423) 248-94-33

### БОРОНЕЖ

**TRADE LOCK**  
www.tlock.ru  
+7 (473) 202-75-01

### ЕКАТЕРИНБУРГ

**УЗК**  
www.zamki.biz  
+7 (473) 202-75-01

### ЙОШКАР-ОЛА

**ТРЕАТЕК**  
www.treatec.ru  
+7 (8362) 33-10-10

### КАЗАНЬ

**TRADE LOCK**  
www.tlock.ru  
+7 (843) 272-82-63

### КЛИН

**ТРИАДА-2002**  
+7 (496) 245-50-43

### КРАСНОЯРСК

**ЗАМКИ**  
www.zamki-krsk.ru  
+7 (391) 214-56-59

### МАХАЧКАЛА

**ЗАМКИ**  
+7 (988) 309-63-30

### МОСКВА

**АПЕКС СЕКЬЮРИТИ**  
www.goodlock.ru  
+7 (495) 543-72-72

### ЗАМКИ-ЦЕНТР

www.vsezamki.ru  
+7 (495) 287-42-52

### МАГАЗИН ЗАМКОВ

www.shop-zamkov.ru  
+7 (499) 390-81-89

### МОЙ ЗАМОК

www.moyzamok.ru  
+7 (985) 210-47-40

### НОВОСИБИРСК

**КЛЮЧИК ЗАМОЧЕК**  
www.ключикзамочек.рф  
+7 (383) 222-50-95

### КРАФТ

www.kraft.su  
+7 (383) 373-30-73

### TRADE LOCK

www.tlock.ru  
+7 (383) 303-45-67

### ОМСК

### СКОБЯНКА-ЦЕНТР

www.sc55.ru  
+7 (3812) 530-939

### ОРЕНБУРГ

### ИП КРИВОЛАПОВ Д.И.

www.orenzamki.ru  
+7 (353) 225-25-47

### ПЯТИГОРСК

### ИМПЕРИЯ ЗАМКОВ

www.zamki-opt.ru  
+7 (928) 362-22-85

### РОСТОВ-НА-ДОНУ

**ТК ДЕЛЬФИН**  
www.тк-дельфин.рф  
+7 (863) 231-82-56

### РОСТОВ-НА-ДОНУ (продолжение)

**ЛАД**  
www.lad-rostov.ru  
+7 (863) 303-30-93

### САМАРА

**АНРИ FORCE**  
www.anriforce.ru  
+7 (927) 731-82-66

### САНКТ-ПЕТЕРБУРГ

**ТД МЕЛАНЖ**  
www.melangespb.ru  
+7 (812) 520-46-94

### ХАБАРОВСК

**ЗАМКИ**  
+7 (4212) 54-30-43

### ЧЕБОКСАРЫ

**ИП АБДУШЕВ И.А.**  
www.mrzamkoff.ru  
+7 (8352) 22-39-10

### ЧЕЛЯБИНСК

**ОЛАНК**  
www.olank.ru  
+7 (351) 262-19-58

### ЧЕРЕПОВЕЦ

**ПРИОР**  
+7 (820) 228-40-00




ДВЕРНЫЕ ЗАМКИ

# МЕТТЭМ®

[HTTPS://WWW.METTEM.RU/](https://www.mettem.ru/)





**ООО «МЕТТЭМ»**  
**Россия, 143902, Московская обл.,**  
**г. Балашиха, ул. Советская, д. 42А**  
**+7 (495) 529-57-27, 529-14-48, 521-46-54**  
**[www.mettem.ru](http://www.mettem.ru)**  
**[info@mettem.ru](mailto:info@mettem.ru)**  
**[marketing@mettem.ru](mailto:marketing@mettem.ru)**  
**Инстаграм: @zamkimettem**  
**Телеграм-канал: дверные замки МЕТТЭМ®**

**ДВЕРНЫЕ ЗАМКИ**

**МЕТТЭМ®**

**[HTTPS://WWW.METTEM.RU/](https://www.mettem.ru/)**